

ТИПОВЫЕ КОНСТРУКЦИИ, ИЗДЕЛИЯ И УЗЛЫ ЗДАНИЙ И СООРУЖЕНИЙ

СЕРИЯ 1.832.1-10

ДВУХСЛОЙНЫЕ СТЕНОВЫЕ ЛЕГКОБЕТОННЫЕ ПАНЕЛИ
ПОВЫШЕННОЙ ЗАВОДСКОЙ ГОТОВНОСТИ
ДЛЯ СЕЛЬСКОХОЗЯЙСТВЕННЫХ ЗДАНИЙ

ВЫПУСК 6

ПАНЕЛИ ЦОКОЛЬНЫЕ, ИЗГОТОВЛЯЕМЫЕ НА ЗАВОДАХ,
ИМЕЮЩИХ КАНТОВАТЕЛИ. АРМАТУРНЫЕ И ЗАКЛАДНЫЕ ИЗДЕЛИЯ

РАБОЧИЕ ЧЕРТЕЖИ

2083 1-02

ЦЕНА 0-80

ЦЕНТРАЛЬНЫЙ ИНСТИТУТ ТИПОВОГО ПРОЕКТИРОВАНИЯ
ГОССТРОЯ СССР

Москва, А-445, Смольная ул., 22

Сдано в печать **XII** 198**5** года

Заказ № **12878** Тираж **2.000** экз.

ТИПОВЫЕ КОНСТРУКЦИИ, ИЗДЕЛИЯ И УЗЛЫ ЗДАНИЙ И СООРУЖЕНИЙ

СЕРИЯ 1.832.1-10

ДВУХСЛОЙНЫЕ СТЕНОВЫЕ ЛЕГКОБЕТОННЫЕ ПАНЕЛИ
ПОВЫШЕННОЙ ЗАВОДСКОЙ ГОТОВНОСТИ
ДЛЯ СЕЛЬСКОХОЗЯЙСТВЕННЫХ ЗДАНИЙ

ВЫПУСК 6

ПАНЕЛИ ЦОКОЛЬНЫЕ, ИЗГОТОВЛЯЕМЫЕ НА ЗАВОДАХ,
ИМЕЮЩИХ КАНТОВАТЕЛИ. АРМАТУРНЫЕ И ЗАКЛАДНЫЕ ИЗДЕЛИЯ.

РАБОЧИЕ ЧЕРТЕЖИ

Разработаны:

ЦНИИЭПсельстрой Минсельстроя СССР

Научная часть

Зам. директора
Зам. зав. лабораторией
Зав. сектором

[Подпись] В.А. Заренин
[Подпись] А.И. Ферджулян
[Подпись] А.Б. Островский

С участием

НИИЖБ Госстроя СССР

Зам. директора
Зав. сектором

[Подпись] Ю.П. Гуца
[Подпись] Ю.В. Чуненков
[Подпись] А.А. Евдокимов

Ст. научный сотр. *[Подпись]*

Проектная часть

Гл. инженер
Гл. конструктор
Гл. инженер проекта

[Подпись] Е.М. Дедов
[Подпись] Ф.М. Козинский
[Подпись] Н.И. Захарченко

УТВЕРЖДЕНЫ И ВВЕДЕНЫ В ДЕЙСТВИЕ
ГОСТРОЕМ СССР с 01.01.86 г.
ПРОТОКОЛОМ от 27.09.85 № АЧ-37.

Обозначение	Наименование	Стр.
1.832.1-10.6-000ТО	Техническое описание	3
1.832.1-10.6-100	Каркас пространственный КП(КП1-КП4)	4
1.832.1-10.6-100СБ	Каркас пространственный КП(КП1-КП4). Сборочный чертёж	5
1.832.1-10.6-200	Каркас пространственный КП(КП5-КП8)	6
1.832.1-10.6-200СБ	Каркас пространственный КП(КП5-КП8). Сборочный чертёж	7
1.832.1-10.6-300	Каркас пространственный КП(КП9-КП12)	8
1.832.1-10.6-300СБ	Каркас пространственный КП(КП9-КП12). Сборочный чертёж	9
1.832.1-10.6-400	Каркас пространственный КП(КП13-КП16)	10
1.832.1-10.6-400СБ	Каркас пространственный КП(КП13-КП16). Сборочный чертёж	11
1.832.1-10.6-010	Каркас плоский КР(КР1-КР4)	12
1.832.1-10.6-010СБ	Каркас плоский КР(КР1-КР4). Сборочный чертёж	12
1.832.1-10.6-020	Каркас плоский КР(КР5-КР8)	13
1.832.1-10.6-020СБ	Каркас плоский КР(КР5-КР8). Сборочный чертёж	13

Обозначение	Наименование	Стр.
1.832.1-10.6-030	Каркас плоский КР(КР9-КР12)	14
1.832.1-10.6-030СБ	Каркас плоский КР(КР9-КР12). Сборочный чертёж	14
1.832.1-10.6-040	Каркас плоский КР(КР13-КР16)	15
1.832.1-10.6-040СБ	Каркас плоский КР(КР13-КР16). Сборочный чертёж	15
1.832.1-10.6-050	Сетка С (С1, С2)	16
1.832.1-10.6-060	Изделие закладное М1	16
1.832.1-10.6-070	Петля П(П1-П4)	17
1.832.1-10.6-070СБ	Петля П(П1-П4). Сборочный чертёж	17
1.832.1-10.6-080	Изделие закладное М2	18
1.832.1-10.6-090	Слив сл (СЛ1-СЛ5)	18
1.832.1-10.6-001	Стержень арматурный	19

1.832.1-10.6-000

Содержание

Итого	Лист		Листов
	Р	1	

ЦНИИЭПсельстрой

1.832.1-10.6-000

Лист
2

Шиб. и подл. Проверка и дата Вост. инст. №

Шиб. и подл. Проверка и дата Вост. инст. №

Начальн. Бурко	Инж. Заларченко	Инж. Насован
гл. спец.		
Рук. гр.		

1. Выпуск в серии 1.832.1 - 10 содержит рабочие чертежи арматурных и закладных изделий цокольных панелей повышенной заводской готовности.

2. Рабочие чертежи панелей приведены в выпуске 5 настоящей серии.

3. Арматурные изделия и закладные детали должны отвечать требованиям ГОСТ 10922-75. Арматурные изделия и закладные детали сварные для железобетонных конструкций. Технические требования и методы испытаний."

4. Арматурные сетки и плоские каркасы должны изготавливаться при помощи контактной точечной сварки в соответствии с требованиями ГОСТ 14098-68. Соединения сварные арматуры железобетонных изделий и конструкций. Контактная и ванная сварка. Основные типы и конструктивные элементы."

Сварке подлежат все точки пересечения стержней. Каждое изделие должно иметь бирку с указанием его марки.

5. Размеры сеток и каркасов даны по осям и торцам стержней.

6. Объединение плоских каркасов в пространственный каркас необходимо производить в кондукторах с использованием электросварочных клещей.

7. Сварку производить в соответствии с «Инструкцией по сварке соединений арматуры и закладных деталей железобетонных конструкций» СН 393-78.

8. Монтажные петли должны изготавливаться из горячекатанной гладкой арматурной стали класса А-1 марок ВСтЗп2 и ВСтЗпс2 или из арматурной стали периодического профиля класса А-II марки 10ГП по ГОСТ 5781-82*.

Сталь марки ВСтЗпс2 не допускается применять для монтажных петель, предназначенных для подвеса и монтажа панелей при температуре ниже минус 40°C.

9. В зависимости от расчетной температуры наружного воздуха марку стали закладных изделий принимать по таблице 1.

Таблица 1

Расчетная температура, °С	Марка стали	ГЧ
до -40	ВСтЗкп2-1	14-1-3023-80
от -40 до -50	ВСтЗсп5-1, ВСтЗпс5-1	

В спецификациях на закладные детали указана марка стали для расчетной температуры до -40°C.

10. Открытые поверхности закладных изделий должны быть защищены соответствующими антикоррозионными покрытиями согласно требованиям главы СНиП II-28-73* и указаниям, приведенным в составе проекта здания.

1.832.1-10.6-000 Т0

Техническое описание

Статус	Лист	
	Р	1 2
ЦНИИЭПсельстрой		

1.832.1-10.6-000 Т0

Лист 2

Формат Зона №№	Обозначение	Наименование	Кол	Примечание
		<u>Документация</u>		
A3	1832 1-106-100СБ	Сборочный чертёж		
A4	1832 1-106-000ТО	Техническое описание		
		<u>Сборочные единицы</u>		
A4	1 1832 1-106-060	Изделие закладное ММ1	2	
		<u>Детали</u>		
A4	2 1832 1-106-001-13	Стержень арматурный	8	
	3	-08 Стержень арматурный	2	
	4	-07 Стержень арматурный	4	
	5	-01 Стержень арматурный	48	
		<u>Переменные данные для исполнения</u>		
		1832 1-106-100		кп1
		<u>Сборочные единицы</u>		
A4	6 1832 1-106-010	Каркас плоский КР1	3	
A4	7 1832 1-106-020	Каркас плоский КР5	9	
A4	8 1832 1-106-040	Каркас плоский КР13	4	
A4	9 1832 1-106-070	Петля П1	2	
		<u>Детали</u>		
A4	10 1832 1-106-001	Стержень арматурный	6	

Формат Зона №№	Обозначение	Наименование	Кол	Примечание
		1832 1-106-100-01		кп2
		<u>Сборочные единицы</u>		
A4	6 1832 1-106-010-01	Каркас плоский КР2	3	
A4	7 1832 1-106-020-01	Каркас плоский КР6	9	
A4	8 1832 1-106-040-01	Каркас плоский КР14	4	
A4	9 1832 1-106-070-01	Петля П2	2	
		<u>Детали</u>		
A4	10 1832 1-106-001-01	Стержень арматурный	6	
		1832 1-106-100-02		кп3
		<u>Сборочные единицы</u>		
A4	6 1832 1-106-010-02	Каркас плоский КР3	3	
A4	7 1832 1-106-020-02	Каркас плоский КР7	9	
A4	8 1832 1-106-040-02	Каркас плоский КР15	4	
A4	9 1832 1-106-070-02	Петля П3	2	
		<u>Детали</u>		
A4	10 1832 1-106-001-02	Стержень арматурный	6	
		1832 1-106-100-03		кп4
		<u>Сборочные единицы</u>		
A4	6 1832 1-106-010-03	Каркас плоский КР4	3	
A4	7 1832 1-106-020-03	Каркас плоский КР8	9	
A4	8 1832 1-106-040-03	Каркас плоский КР16	4	
A4	9 1832 1-106-070-03	Петля П4	2	
		<u>Детали</u>		
A4	10 1832 1-106-001-03	Стержень арматурный	6	

Шиб № подл. Подпись и дата: 13.08.2016

1 Начальник Бирко
 П.слес. Захаренко
 Рук.гр. Косован
 Ст.инж. Мучкова
 Инженер Истремичева

1832. 1-106-100

Каркас пространственный
 КП(КП1 - КП4)

Страница _____
 Р 1 2

ЦНИИЭПсельстрой

Шиб № подл. Подпись и дата: 13.08.2016

1832 1-106-100

Лист
2

Формат Знак	Лист	Обозначение	Наименование	Кол	Примечание
			<u>Документация</u>		
A3		1832 1-106-200СБ	Сборочный чертёж		
A4		1832 1-106-000ТО	Техническое описание		
			<u>Сборочные единицы</u>		
A4	1	1832 1-106-060	Изделие закладное мн1	2	
			<u>Детали</u>		
A4	2	1832 1-106-001-13	Стержень арматурный	8	
	3	- 08	Стержень арматурный	2	
	4	- 07	Стержень арматурный	4	
	5	- 04	Стержень арматурный	36	
		<u>Переменные данные для исполнений</u>			
			<u>1832 1-106-200</u>	КП5	
			<u>Сборочные единицы</u>		
A4	6	1832 1-106-010	Каркас плоский КР1	4	
A4	7	1832 1-106-030	Каркас плоский КР9	9	
A4	8	1832 1-106-040	Каркас плоский КР13	4	
A4	9	1832 1-106-070-01	Петля П2	2	
			<u>Детали</u>		
A4	10	1832 1-106-001	Стержень арматурный	6	

Формат Знак	Лист	Обозначение	Наименование	Кол	Примечание
			1832 1-105-200-01		КП6
			<u>Сборочные единицы</u>		
A4	6	1832 1-106-010-01	Каркас плоский КР2	4	
A4	7	1832 1-106-030-01	Каркас плоский КР10	9	
A4	8	1832 1-106-040-01	Каркас плоский КР14	4	
A4	9	1832 1-106-070-02	Петля П3	2	
			<u>Детали</u>		
A4	10	1832 1-106-001-01	Стержень арматурный	6	
			<u>1832 1-106-200-02</u>	КП7	
			<u>Сборочные единицы</u>		
A4	6	1832 1-106-010-02	Каркас плоский КР3	4	
A4	7	1832 1-106-030-02	Каркас плоский КР11	9	
A4	8	1832 1-106-040-02	Каркас плоский КР15	4	
A4	9	1832 1-106-070-02	Петля П3	2	
			<u>Детали</u>		
			1832 1-106-001-02	Стержень арматурный	6
			<u>1832 1-106-200-03</u>	КП8	
			<u>Сборочные единицы</u>		
A4		1832 1-106-010-03	Каркас плоский КР4	4	
A4		1832 1-106-030-03	Каркас плоский КР12	9	
A4		1832 1-106-040-03	Каркас плоский КР16	4	
A4		1832 1-106-070-03	Петля П4	2	
			<u>Детали</u>		
A4	10	1832 1-106-001-03	Стержень арматурный	6	

Шифр листов: Подпись и дата Шифр листов

Шифр листов: Подпись и дата Шифр листов

1832 1-106-200

Нач отд Бирко
 Гл спец Задорченко
 Рук гр Косовин
 Ст инж Жукова
 Инженер Стрельников

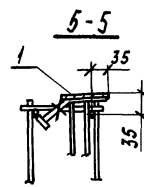
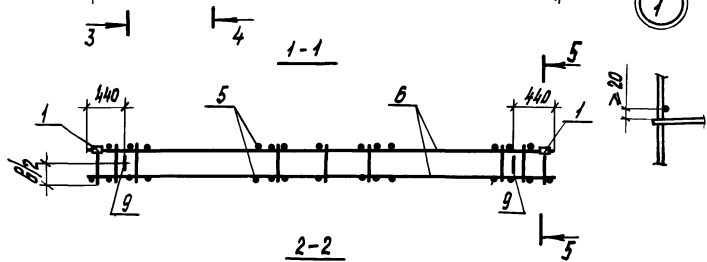
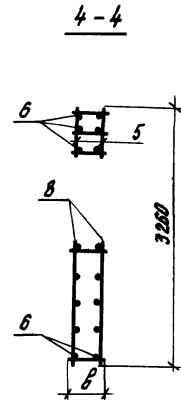
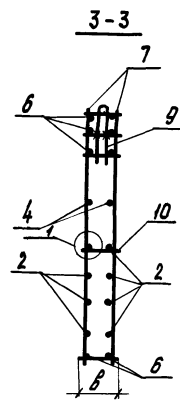
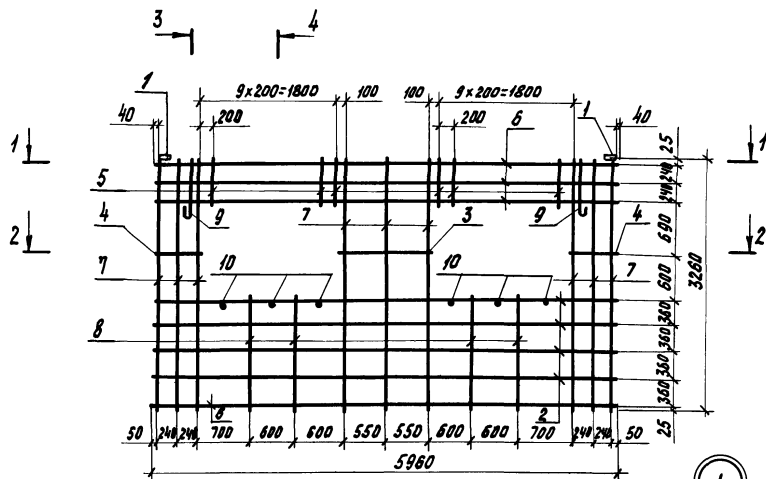
Каркас пространственный
 КП(КП5-КП8)

Старая Лист Листов
 Р 1 2

ЦНИИЭПсельстрой

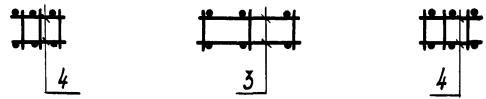
1832 1-106-200

Лист 2



Обозначение	Марка	φ, мм	Масса, кг
1.832.1-10.6-200	КП5	150	90,7
-01	КП6	200	94,9
-02	КП7	250	97,5
-03	КП8	300	108,4

При установке пространственного каркаса в опалубку привязка изделия складного (поз. 1) и петли (поз. 9) должна соответствовать узлам 8 (1.832.1-10.5-03) и 11 (1.832.1-10.5-004).



1.832.1-10.6-200 СБ			
Каркас пространственный КП (КП5 - КП8).		Стадия	Масса
Сборочный чертеж		Р	см. табл.
		Лист	Листов 1
Нач. отд. Бирко Инст. Захарченко Рук. гр. Косовая Ст. инж. Жучовская Штукенер Стрельникова		Мех. отдел Мех. отдел Мех. отдел Мех. отдел Мех. отдел	
ЦНИИЭПсельстрой			

Шиб. 19.02.01 (Подп. и дата)

Формат	Знак	Лист	Обозначение	Наименование	кол	Примечание
				<u>Документация</u>		
A3			1832 1-106-300С6	Сборочный чертёж		
A4			1832 1-106-000Т0	Техническое описание		
				<u>Сборочные единицы</u>		
A4	1		1832 1-106-050	Сетка арматурная С1	2	
	2		-01	Сетка арматурная С2	2	
A4	3		1832 1-106-060	Изделие закладное мм1	2	
				<u>Детали</u>		
A4	4		1832 1-106-001-07	Стержень арматурный	2	
	5		08	Стержень арматурный	8	
	6		12	Стержень арматурный	6	
	7		01	Стержень арматурный	50	
			<u>Переменные данные для исполнения</u>			
			1832 1-106-300			КП9
				<u>Сборочные единицы</u>		
A4	8		1832 1-106-010	Каркас плоский КР1	4	
A4	9		1832 1-106-020	Каркас плоский КР5	9	
A4	10		1832 1-106-040	Каркас плоский КР13	2	
A4	11		1832 1-106-070	Петля П1	2	
				<u>Детали</u>		
A4	12		1832 1-106-001	Стержень арматурный	3	

Формат	Знак	Лист	Обозначение	Наименование	кол	Примечание
				1832 1-106-300-01		КП10
				<u>Сборочные единицы</u>		
A4	8		1832 1-106-010-01	Каркас плоский КР2	4	
A4	9		1832 1-106-020-01	Каркас плоский КР6	9	
A4	10		1832 1-106-040-01	Каркас плоский КР14	2	
A4	11		1832 1-106-070-01	Петля П2	2	
				<u>Детали</u>		
A4	12		1832 1-106-001-01	Стержень арматурный	3	
				1832 1-106-300-02		КП11
				<u>Сборочные единицы</u>		
A4	8		1832 1-106-010-02	Каркас плоский КР3	4	
A4	9		1832 1-106-020-02	Каркас плоский КР7	9	
A4	10		1832 1-106-040-02	Каркас плоский КР15	2	
A4	11		1832 1-106-070-01	Петля П2	2	
				<u>Детали</u>		
A4	12		1832 1-106-001-02	Стержень арматурный	3	
				1832 1-106-300-03		КП12
				<u>Сборочные единицы</u>		
A4	8		1832 1-106-010-03	Каркас плоский КР4	4	
A4	9		1832 1-106-020-03	Каркас плоский КР8	9	
A4	10		1832 1-106-040-03	Каркас плоский КР16	2	
A4	11		1832 1-106-070-03	Петля П4	2	
				<u>Детали</u>		
A4	12		1832 1-106-001-03	Стержень арматурный	3	
				1832 1-106-300		Лист 2

С/б № 1-106-300-01 Подпись и дата Взам инв №

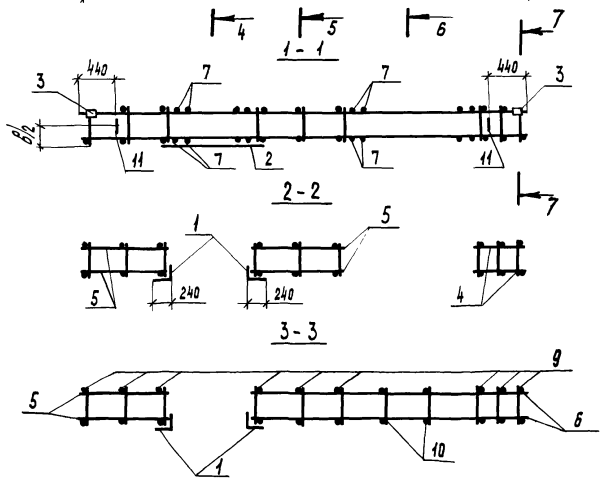
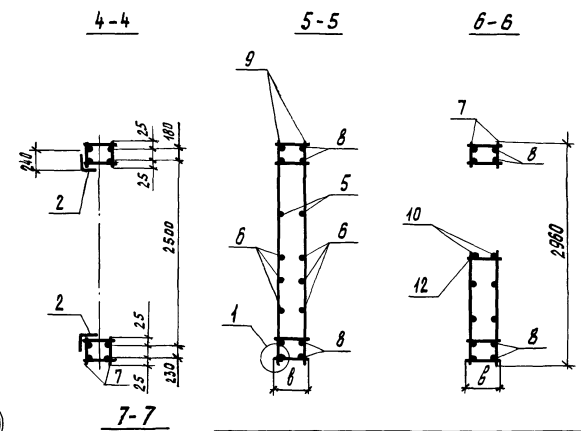
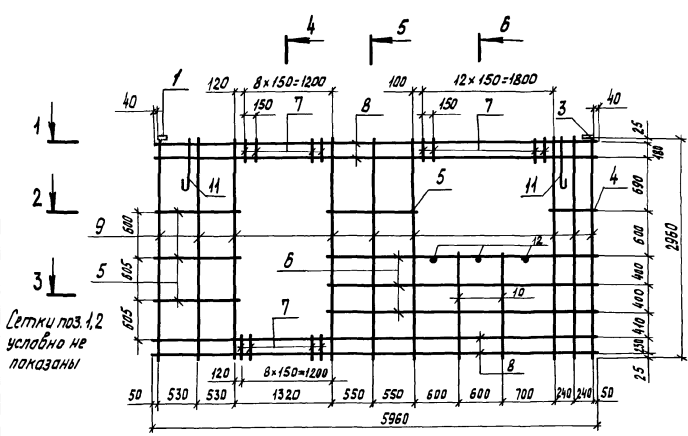
Нач. отд. Бурко
гл. спец. Захарченко
рук. эк. Косован
ст. инж. Жукова
инженер Степанович

1832 1-106-300

Каркас пространственный
КП/КП9-КП12)

Стадия Лист Листов
Р 1 2
ЦНИИЭПсельстрой

С/б № 1-106-300-01 Подпись и дата Взам инв №



Обозначение	Марка	φ, мм	Масса, кг
1.832.1-10.6-300	КП9	150	87,4
-01	КП10	200	90,8
-02	КП11	250	93,1
-03	КП12	350	108,2

При установке пространственного каркаса в опалубку привязка изделия закладного (поз. 3) и петли (поз. 14) должна соответствовать узлам в (1.832.1-10.5-03) и 11(1.832.1-10-5-004).

			1.832.1-10.6-300СБ		
			Каркас пространственный КП(КП9-КП12). Сборочный чертёж		
Нач. отд.	Бюро	<i>Л. В. В.</i>	Стадия	Масса	Масштаб
Гл. спец.	Закарченко	<i>Л. В. В.</i>	Р	см.	
Руч. гр.	Косован	<i>Л. В. В.</i>	Лист	Листов 1	
Ст. инж.	Жукова	<i>Л. В. В.</i>			
Инженер	Стрелникова	<i>Л. В. В.</i>	ЦНИИЭПсельстрой		

ЦНИИЭПсельстрой. Подпись и дата. Звоните № 9

Формат Зона	Поз.	Обозначение	Наименование	Мат.	Примечание
			<u>Документация</u>		
A3		1.832.1-10.6-400СБ	Сборочный чертеж		
A4		1.832.1-10.6-000ТО	Техническое описание		
			<u>Сборочные единицы</u>		
A4	1	1.832.1-10.6-050	Сетка арматурная с1	2	
	2	- 01	Сетка арматурная с2	2	
A4	3	1.832.1-10.6-060	Изделие закладное мн1	2	
			<u>Детали</u>		
A4	4	1.832.1-10.6-001-07	Стержень арматурный	2	
	5	- 08	Стержень арматурный	8	
	6	- 12	Стержень арматурный	6	
	7	- 04	Стержень арматурный	30	
	8	- 01	Стержень арматурный	16	
		<u>Переменные данные для исполнений</u>			
		1.832.1-10.6-400			КП13
			<u>Сборочные единицы</u>		
A4	9	1.832.1-10.6-010	Каркас плоский КР1	5	
A4	10	1.832.1-10.6-030	Каркас плоский КР9	9	
A4	11	1.832.1-10.6-040	Каркас плоский КР13	2	
A4	12	1.832.1-10.6-070-01	Петля П2	2	
			<u>Детали</u>		
A4	13	1.832.1-10.6-001	Стержень арматурный	3	

Формат Зона	Поз.	Обозначение	Наименование	Мат.	Примечание
			1.832.1-10.6-400-01		КП14
			<u>Сборочные единицы</u>		
A4	9	1.832.1-10.6-010-01	Каркас плоский КР2	5	
A4	10	1.832.1-10.6-030-01	Каркас плоский КР10	9	
A4	11	1.832.1-10.6-040-01	Каркас плоский КР14	2	
A4	12	1.832.1-10.6-070-02	Петля П3	2	
			<u>Детали</u>		
A4	13	1.832.1-10.6-001-01	Стержень арматурный	3	
			1.832.1-10.6-400-02		КП15
			<u>Сборочные единицы</u>		
A4	9	1.832.1-10.6-010-02	Каркас плоский КР3	5	
A4	10	1.832.1-10.6-030-02	Каркас плоский КР11	9	
A4	11	1.832.1-10.6-040-02	Каркас плоский КР15	2	
A4	12	1.832.1-10.6-070-02	Петля П3	2	
			<u>Детали</u>		
A4	13	1.832.1-10.6-001-02	Стержень арматурный	3	
			1.832.1-10.6-400-03		КП16
			<u>Сборочные единицы</u>		
A4	9	1.832.1-10.6-010-03	Каркас плоский КР4	5	
A4	10	1.832.1-10.6-030-03	Каркас плоский КР12	9	
A4	11	1.832.1-10.6-040-03	Каркас плоский КР18	2	
A4	12	1.832.1-10.6-070-03	Петля П4	2	
			<u>Детали</u>		
A4	13	1.832.1-10.6-001-03	Стержень арматурный	3	

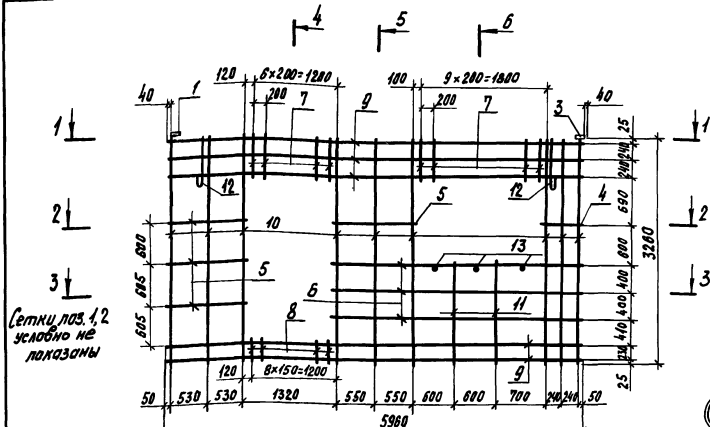
Шк. № 10. Подпись и дата. Взам. инв. №

Шк. № 10. Подпись и дата. Взам. инв. №

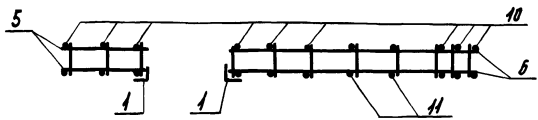
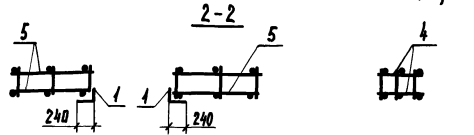
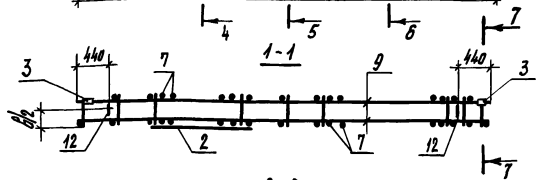
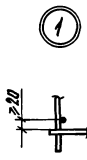
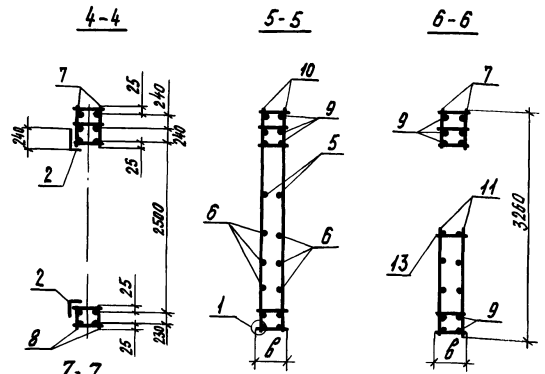
1 Нач. отд. Бирко
 Гл. спец. Захарченко
 Рук. пр. Косован
 Ст. инж. Жукова
 Инженер Стремилко

1.832.1-10.6-400
 Каркас пространственный
 КП(КП13-КП16)
 Стадия _____ Лист _____
 р 1 2
 ЦНИИЭПсельстрой

1.832.1-10.6-400 Лист 2



Сетки поз. 1, 2 условно не показаны



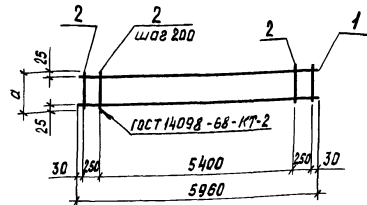
Обозначение	Марка	δ, мм	Масса, кг
1.832.1-10.6-400	КП13	150	98,7
	-01	КП14	200
	-02	КП15	250
	-03	КП16	350

При установке пространственного каркаса в опалубку привязка изделия закладного (поз. 3) и петли (поз. 11) должна соответствовать узлам 8(1.832.1-10.5-03) и 11(1.832.1-10.5-004).

1.832.1-10.6-400СБ			
Каркас пространственный КП(КП13 - КП16).		Сталь	Масса
Сборочный чертеж		сч. табл.	Масштаб
		Лист	Листов 1
ЦНИИЭПсельстрой			

Нач. отд. Бирко В.А.
Тя. спец. Захарченко С.С.
Рук. впр. Косовин С.В.
От. инж. Жукова И.И.
Инженер Стремникова Ю.С.

Формат	Знак	№№	Обозначение	Наименование	№№	Примечание
				<u>Документация</u>		
A4			1.832.1-10.6-010СБ	Сборочный чертеж		
A4			1.832.1-10.6-000 ТД	Техническое описание		
				<u>1.832.1-10.6-010</u>	КР1	
				<u>Детали</u>		
A4	1		1.832.1-10.6-001-13	Стержень арматурный	2	
A4	2		-00	Стержень арматурный	30	
				<u>1.832.1-10.6-010-01</u>	КР2	
				<u>Детали</u>		
A4	1		1.832.1-10.6-001-13	Стержень арматурный	2	
A4	2		-01	Стержень арматурный	30	
				<u>1.832.1-10.6-010-02</u>	КР3	
				<u>Детали</u>		
A4	1		1.832.1-10.6-001-13	Стержень арматурный	2	
A4	2		-02	Стержень арматурный	30	
				<u>1.832.1-10.6-010-03</u>	КР4	
				<u>Детали</u>		
A4	1		1.832.1-10.6-001-13	Стержень арматурный	2	
A4	2		-03	Стержень арматурный	30	



Обозначение	Марка	а, мм	Масса, кг
1.832.1-10.6-010	КР1	180	5,4
-01	КР2	230	5,4
-02	КР3	280	5,7
-03	КР4	380	6,0

1.832.1-10.6-010

Каркас плоский КР
(КР1-КР4)

Стандия Лист Листов

Р 1

ЦНИИЭПсельстрой

1.832.1-10.6-010СБ

Каркас плоский КР
(КР1-КР4).
Сборочный чертеж

Листов Масса Месштаб

Р см табл

Лист Листов 1

ЦНИИЭПсельстрой

Шифр проекта, листы и дата, в том шифр №

Шифр проекта, листы и дата, в том шифр №

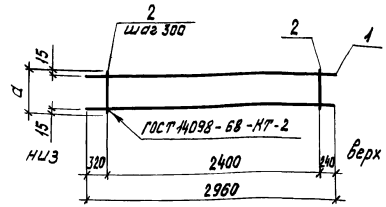
Формат листа	Лист	Обозначение	Наименование	Кол	Приме- чание
			<u>Документация</u>		
A4		1832 1 - 106 - 020СБ	Сборочный чертеж		
A4		1832 1 - 106 - 000ТО	Техническое описание		
		<u>1832 1 - 106 - 020</u>		КР5	
		<u>Детали</u>			
A4	1	1832 1 - 106 - 001 - 10	Стержень арматурный	2	
	2	- 00	Стержень арматурный	9	
		<u>1832.1-106-020-01</u>		КР6	
		<u>Детали</u>			
A4	1	1832 1 - 106 - 001 - 10	Стержень арматурный	2	
	2	- 01	Стержень арматурный	9	
		<u>1832 1 - 106 - 020 - 02</u>		КР7	
		<u>Детали</u>			
A4	1	1832 1 - 106 - 001 - 10	Стержень арматурный	2	
	2	- 02	Стержень арматурный	9	
		<u>1832 1 - 106 - 020 - 03</u>		КР8	
		<u>Детали</u>			
A4	1	1832.1 - 106 - 001 - 10	Стержень арматурный	2	
	2	- 03	Стержень арматурный	9	

1832 1 - 106 - 020

Каркас плоский КР
(КР5 - КР8)

Стадия Лист Листов
Р 1

ЦНИИЭПсельстрой



Обозначение	Марка	a, мм	Масса, кг
1832 1 - 106 - 020	КР5	180	2,6
- 01	КР6	230	2,6
- 02	КР7	280	2,7
- 03	КР8	380	2,8

1832.1 - 106 - 020СБ

Каркас плоский КР
(КР5 - КР8)

Сборочный чертеж

Стадия Масса Месштот

Р см табл

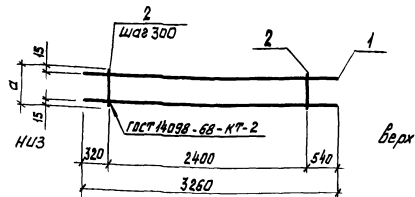
Лист Листов 1

ЦНИИЭПсельстрой

Лист 1 из 1

Лист 1 из 1

Формат Листа	Лист	Обозначение	Наименование	Кол.	Примечание
			Документация		
A4		1832 1-106-030 СБ	Сборочный чертёж		
A4		1832 1-106-000 ТО	Техническое описание		
		<u>1832 1-106-030</u>		КР 9	
		<u>Детали</u>			
A4	1	1832 1-106-001-11	Стержень арматурный	2	
	2	- 00	Стержень арматурный	9	
		<u>1832 1-106-030-01</u>		КР 10	
		<u>Детали</u>			
A4	1	1832 1-106-001-11	Стержень арматурный	2	
	2	- 01	Стержень арматурный	9	
		<u>1832 1-106-030-02</u>		КР 11	
		<u>Детали</u>			
A4	1	1832 1-106-001-11	Стержень арматурный	2	
	2	- 02	Стержень арматурный	9	
		<u>1832 1-106-030-03</u>		КР 12	
		<u>Детали</u>			
A4	1	1832 1-106-001-11	Стержень арматурный	2	
	2	- 03	Стержень арматурный	9	



Обозначение	Марка	а, мм	Масса, кг
1832 1-106-030	КР 9	180	2,8
-01	КР 10	230	2,8
-02	КР 11	280	2,9
-03	КР 12	380	3,0

ЦНИИЗПсельстрой

1832.1-106-030		Стандарт	Листов	Листов
Каркас плоский КР (КР 9 - КР 12)		Р	1	1
		ЦНИИЗПсельстрой		

ЦНИИЗПсельстрой

1832 1-106-030 СБ			
Каркас плоский КР (КР 9 - КР 12)		Стандарт	Масса
Сборочный чертёж		Р	см табл.
		Лист	Листов
		ЦНИИЗПсельстрой	

Формат листа	№з.	Обозначение	Наименование	Мат.	Приме- чание
			<u>Документация</u>		
A4		1.832.1-10.6-040СБ	Сборочный чертёж		
A4		1.832.1-10.6-000ТО	Техническое описание		
		<u>1.832.1-10.6-040</u>		КР 13	
		<u>Детали</u>			
A4	1	1.832.1-10.6-001-09	Стержень арматурный	2	
	2	-00	Стержень арматурный	6	
		<u>1.832.1-10.6-040-01</u>		КР 14	
		<u>Детали</u>			
A4	1	1.832.1-10.6-001-09	Стержень арматурный	2	
	2	-01	Стержень арматурный	6	
		<u>1.832.1-10.6-040-02</u>		КР 15	
		<u>Детали</u>			
A4	1	1.832.1-10.6-001-09	Стержень арматурный	2	
	2	-02	Стержень арматурный	6	
		<u>1.832.1-10.6-040-03</u>		КР 16	
		<u>Детали</u>			
A4	1	1.832.1-10.6-001-09	Стержень арматурный	2	
	2	-03	Стержень арматурный	6	

1.832.1-10.6-040

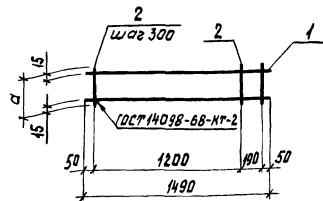
Каркас плоский КР
(КР13 - КР16)

Стадия Лист Листов

Р 1

ЦНИИЭПсельстрой

Нач. отд. Бирко
Рл. спец. Захарченко
Рук. гр. Косовен
Ст. инж. Жукова
Инженер Кузина



Обозначение	Марка	а, мм	Масса, кг
1.832.1-10.6-040	КР13	180	4,1
-01	КР14	230	4,3
-02	КР15	280	4,4
-03	КР16	380	4,4

1.832.1-10.6-040СБ

Каркас плоский КР
(КР13 - КР16).
Сборочный чертёж

Стадия Масса Масштаб

Р см.

Лист Листов

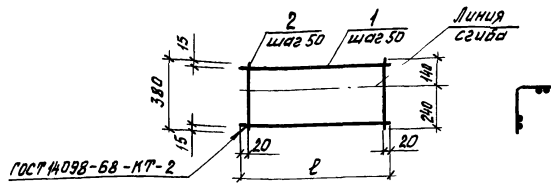
1

ЦНИИЭПсельстрой

Нач. отд. Бирко
Рл. спец. Захарченко
Рук. гр. Косовен
Ст. инж. Жукова
Инженер Кузина

Шиб. № ласта, Листов и дата, Взам. инв. №

Шиб. № ласта, Листов и дата, Взам. инв. №



Обозначение	Марка	ℓ, мм	Масса, кг
1.832 1-10.6-050	С1	2440	3,6
-01	С2	1840	3,1

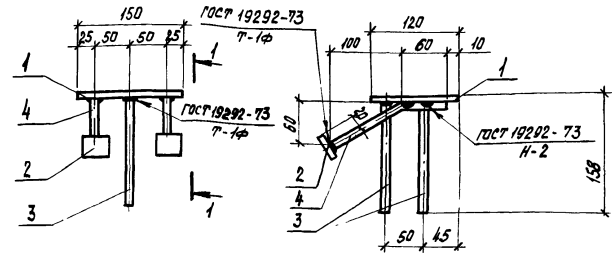
Формат	Зона	Лист	Обозначение	Наименование	Кол.	Примечание
			<u>Документация</u>			
A4			1.832 1-10.6-000 TO	Техническое описание		
			<u>1.832.1-10.6-050</u>			
			<u>Детали</u>			
A4	1		1.832.1-10.6-001-06	Стержень арматурный	8	С1
	2		-03	Стержень арматурный	49	
			<u>1.832.1-10.6-050-01</u>			
			<u>Детали</u>			
A4	1		1.832.1-10.6-001-05	Стержень арматурный	8	С2
	2		-03	Стержень арматурный	37	

1.832.1-10.6-050

Сетка С
(С1, С2)

Стадия	Масса	Масштаб
Р	см. табл.	-
Лист	Листов	1

ЦНИИЭПсельстрой



Формат	Зона	Лист	Обозначение	Наименование	Кол.	Примечание
			<u>Документация</u>			
A4			1.832.1-10.6-000 TO	Техническое описание		
			<u>Детали</u>			
B4	1		1.832.1-10.6-061	Полоса 8x120, ГОСТ 103-76* ВСтЗ Кп 2-1, ТУ 44-13023-80		
				ℓ=150	1	4,1 кг
B4	2		1.832 1-10.6-062	Полоса 8x40, ГОСТ 103-76* ВСтЗ Кп 2-1, ТУ 44-13023-80		
				ℓ=40	2	0,1 кг
B4	3		1.832 1-10.6-001-14	Стержень арматурный	2	
	4		-15	Стержень арматурный	2	

1.832.1-10.6-060

Изделие закладное
МН1

Стадия	Масса	Масштаб
Р	4,7	-
Лист	Листов	1

ЦНИИЭПсельстрой

Изм. №, подл., Подпись и дата

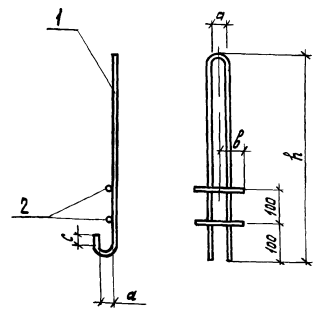
Изм. №, подл., Подпись и дата

Нач. отд. Бирюк
гл. спец. Захарченко
Инж. вр. Косовен
Ст. инж. Жукова
Инженер Кузина

Нач. отд. Бирюк
гл. спец. Захарченко
Инж. вр. Косовен
Ст. инж. Жукова
Инженер Кузина

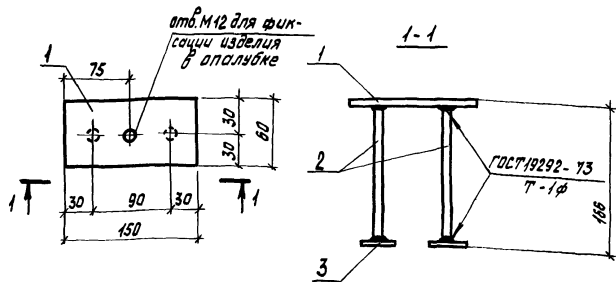
Код документа	Зона	Лист	Обозначение	Наименование	Марк.	Примечание
				<u>Документация</u>		
А4			1832.1-10.6-070СБ	Сборочный чертёж		
А4			1832.1-10.6-00070	Техническое описание		
				<u>1832.1-10.6-070</u>		п1
				<u>Детали</u>		
А4	1		1832.1-10.6-001-18	Стержень арматурный	1	
	2		-16	Стержень арматурный	2	
				<u>1832.1-10.6-070-01</u>		п2
				<u>Детали</u>		
А4	1		1832.1-10.6-001-19	Стержень арматурный	1	
	2		-16	Стержень арматурный	2	
				<u>1832.1-10.6-070-02</u>		п3
				<u>Детали</u>		
А4	1		1832.1-10.6-001-20	Стержень арматурный	1	
	2		-17	Стержень арматурный	2	
				<u>1832.1-10.6-070-03</u>		п4
				<u>Детали</u>		
А4	1		1832.1-10.6-001-21	Стержень арматурный	1	
	2		-17	Стержень арматурный	2	

1832.1-10.6-070		
Нач. отд. Бирко	Лист	Листов
Ин. спец. Захарченко	р	1
Руч. гр. Касован		
Ст. инж. Жукова		
Инженер Кузина		
Петля П (П1-П4)		
ЦНИИЭПсельстрой		



Обозначение	Марка	Размеры, мм				Масса, кг
		h	a	b	c	
1832.1-10.6-070	п1	890	60	70	50	4,5
-01	п2	1000	80		70	6,2
-02	п3	1090		140	100	8,3
-03	п4	1300	120		100	12,7

1832.1-10.6-070СБ						
Петля П (П1-П4).				Стадия	Масса	Листов
Сборочный чертёж				р	см. табл.	—
Нач. отд. Бирко				Лист	Листов 1	
Ин. спец. Захарченко						
Руч. гр. Касован						
Ст. инж. Жукова						
Инженер Кузина						
ЦНИИЭПсельстрой						



Лист	№ листа	№ докум.	Обозначение	Наименование	Мат.	Примечание
			1832.1-10.6-000.00	Техническое описание		
				Документация		
				Детали		
64	1	1832.1-10.6-081	Лалоса 8x60, ГОСТ 103-76*	Лалоса 8x60, ГОСТ 103-76* в СтЗ КП 2-1, т.ч.ч. 1-3023-80	2	
				l=150	1	0,6 кг
А4	2	1832.1-10.6-001-14	Сттержень арматурный		2	
Б4	3	1832.1-10.6-082	Лалоса 8x40, ГОСТ 103-76*	Лалоса 8x40, ГОСТ 103-76* в СтЗ КП 2-1, т.ч.ч. 1-3023-80	2	
				l=40	2	0,1 кг

1832.1-10.6-080

Изделие закладное М42

Стандия Масса Машиная

Р 1,0 -

Лист Листов 1

ЦНИИЭПсельстрой

Рис. 1

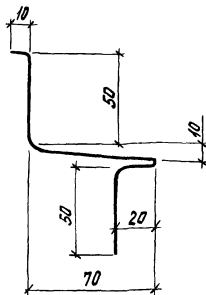
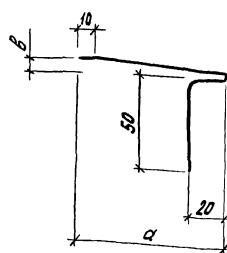


Рис. 2



Обозначение	Марка	Рис.	Размеры, мм			Масса, кг
			a	b	Длина	
1832.1-10.6-090	СЛ1	1	-	-	1820	1,7
-01	СЛ2	2	70	5	1820	1,3
-02	СЛ3	2	120	10	1820	1,7
-03	СЛ4	2	170	15	1820	2,1
-04	СЛ5	2	270	25	1820	3,0

1832.1-10.6-090

Слив с/л (СЛ1-СЛ5)

Стандия Масса Машиная

Р см. табл. -

Лист Листов 1

ЦНИИЭПсельстрой

Оцинкованная кровельная сталь 8-05 мм ГОСТ 19904-74*

Обозначение	Ф, мм и класс арматуры	Длина, мм	Масса, кг	Примечание
1.832.1-10.6-001	4BpI	180	0,02	ГОСТ 6727-80
- 01	4BpI	230	0,02	
- 02	4BpI	280	0,03	
- 03	4BpI	380	0,04	
- 04	4BpI	540	0,05	
- 05	4BpI	1840	0,20	
- 06	4BpI	2440	0,20	ГОСТ 5781-82*
- 07	8AIII	560	0,20	
- 08	8AIII	1140	0,50	
- 09	8AIII	1490	0,60	
- 10	8AIII	2960	1,20	
- 11	8AIII	3260	1,30	
- 12	8AIII	3550	1,40	
- 13	8AIII	5960	2,40	
- 14	10AIII	150	0,10	
- 15	10AIII	170	0,10	
- 16	16AII	140	0,20	
- 17	16AII	220	0,35	
- 18	18AII	2040	4,10	
- 19	20AII	2360	5,80	
- 20	22AII	2540	7,60	
- 21	25AII	3130	12,0	

Ш.Б. 10 класс. Подпись и дата. В 3-м. ш. № 1

1.832.1-10.6-001

Стержень арматурный

Станд.	Масса	Макс. шаг
Р	см. табл.	—
Лист	Листов /	

ЦНИИЭПсельстрой

Нач. отд. Б. Чирко
 Гл. спец. Захарченко
 Рук. гр. Косован
 Ст. инж. Жукова
 Инженер. Кузина