

ТИПОВЫЕ КОНСТРУКЦИИ, ИЗДЕЛИЯ И УЗЛЫ ЗДАНИЙ И СООРУЖЕНИЙ

## **С Е Р И Я 1.090.1-2с**

СБОРНЫЕ ЖЕЛЕЗОБЕТОННЫЕ КОНСТРУКЦИИ МЕЖВИДСОВОГО ПРИМЕНЕНИЯ  
ДЛЯ КРУПНОПАНЕЛЬНЫХ ОБЩЕСТВЕННЫХ ЗДАНИЙ И ВСПОМОГАТЕЛЬНЫХ  
ЗДАНИЙ ПРОМЫШЛЕННЫХ ПРЕДПРИЯТИЙ С ВЫСОТОЙ ЭТАЖА 3,0 И 3,3 м  
ДЛЯ СТРОИТЕЛЬСТВА В СЕЙСМИЧЕСКИХ РАЙОНАХ

**ВЫПУСК 3-1**

ПАНЕЛИ ВНУТРЕННИХ СТЕН НУЛЕВОГО ЦИКЛА

**РАБОЧИЕ ЧЕРТЕЖИ**

1671-10

ЦЕНА. 1-33

ТИПОВЫЕ КОНСТРУКЦИИ, ИЗДЕЛИЯ И УЗЛЫ ЗДАНИЙ И СООРУЖЕНИЙ

## СЕРИЯ 1.090.1-2с

СБОРНЫЕ ЖЕЛЕЗОБЕТОННЫЕ КОНСТРУКЦИИ МЕЖВИДОВОГО ПРИМЕНЕНИЯ  
ДЛЯ КРУПНОПАНЕЛЬНЫХ ОБЩЕСТВЕННЫХ ЗДАНИЙ И ВСПОМОГАТЕЛЬНЫХ  
ЗДАНИЙ ПРОМЫШЛЕННЫХ ПРЕДПРИЯТИЙ С ВЫСОТОЙ ЭТАЖА 3,0 И 3,3 м  
ДЛЯ СТРОИТЕЛЬСТВА В СЕЙСМИЧЕСКИХ РАЙОНАХ  
ВЫПУСК 3-1

ПАНЕЛИ ВНУТРЕННИХ СТЕН НУЛЕВОГО ЦИКЛА

### РАБОЧИЕ ЧЕРТЕЖИ

РАЗРАБОТАНЫ  
ТбилизНИИЭП

ГЛАВ. ИНЖ. ИНСТИТУТА *Сослиш* Б. БАКРАЯ  
ГЛАВ. КОНСТР. ПР. ОТДЕЛЕНИЯ *Сослиш* А. ЧИКОБАВА  
НАЧ. ОТДЕЛА *Н. Зелим* Н. ЗЕЛИМРАШИВИ  
ГЛАВ. ИНЖ. ПРОЕКТА *Н. Зелим* Н. ЗЕЛИМРАШИВИ

УТВЕРЖДЕНЫ  
И ВВЕДЕНЫ В ДЕЙСТВИЕ  
С 1 ЯНВАРЯ 1985 г.  
ГОССТРОЕМ СССР  
ПРОТЯЖА ОТ  
1 НОЯБРЯ 1984 г. МН-31

№	ОБОЗНАЧЕНИЕ	НАИМЕНОВАНИЕ	СТР	ПРИМЕЧАНИЕ	№	ОБОЗНАЧЕНИЕ	НАИМЕНОВАНИЕ	СТР	ПРИМЕЧАНИЕ
I	I.090.I-2c.3-I 0.0.0.0 TO	ТЕХНИЧЕСКОЕ ОПИСАНИЕ	3		13	I.090.I-2c.2-I 0.0.0.0 PC	ВЕДОМОСТЬ РАСХОДА СТАЛИ	33	
2	I.090.I-2c.3-I 1.0.0.0	ПАНЕЛЬ ПЛОСКОМЯ ИЛИ 10.19 - ИЛИ 28.19	6	ИЛИ 10.19-ИТ-С ИЛИ 16.19-ИТ-С ИЛИ 28.19-ИТ-С					
3	I.090.I-2c.3-I 2.0.0.0	ПАНЕЛЬ ПЛОСКОМЯ ИЛИ 28.19, ИЛИ 58.19	8	ИЛИ 28.19-ИТ-С ИЛИ 58.19-ИТ-С					
4	I.090.I-2c.3-I 3.0.0.0	ПАНЕЛЬ ПЛОСКОМЯ ИЛИ 28.21, ИЛИ 58.21	10	ИЛИ 28.21-ИТ-С ИЛИ 58.21-ИТ-С					
5	I.090.I-2c.3-I 0.0.0.0 ДИ	УЗЕЛ СПАУНГОВЫЕ	12						
6	I.090.I-2c.3-I 0.1.0.0	КАРКАС ПРОСТРАНСТ. ИЛИ 10.19-ИЛИ 28.19	16	ИЛИ 10.19 ИЛИ 16.19 ИЛИ 28.19					
7	I.090.I-2c.3-I 0.2.0.0	КАРКАС ПРОСТРАНСТ. ИЛИ 28.19, ИЛИ 58.19	19	ИЛИ 28.19 ИЛИ 58.19					
8	I.090.I-2c.3-I 0.3.0.0	КАРКАС ПРОСТРАНСТ. ИЛИ 28.21, ИЛИ 58.21	21	ИЛИ 28.21 ИЛИ 58.21					
9	I.090.I-2c.3-I 0.0.0.0 КИ	УЗЕЛ АРМАТУРНЫЕ	24						
10	I.090.I-2c.3-I 0.0.1.0	КАРКАС ПЛОСКИЙ КР1-КР11	27						
11	I.090.I-2c.3-I 0.0.2.0	ИЗДЕЛИЕ ЗАКЛАДНОЕ МН1	31						
12	I.090.I-2c.3-I 0.0.0.1	ПЕЛЯ СТРОПОВЧН. СИ1-СИ4 СТЕРЖЕНЬ УГРУТЫЙ АН1-АН5	32						

Итого листов: 100 и всего листов: 100

Исч.отв.	Экспертиза	И.И.И.	И.И.И.
И.ком.г.	Салтыков	И.И.И.	И.И.И.
Рук.мост.	Касраев	И.И.И.	И.И.И.
ГИП	Экспертиза	И.И.И.	И.И.И.
Суд.г.	Бурдамаев	И.И.И.	И.И.И.
Проверка	Салтыков	И.И.И.	И.И.И.
Разраб.	Шаря	И.И.И.	И.И.И.

I.090.I-2c.3-I 0.0.0.0

СОДЕРЖАНИЕ

Страниц	Лист	Листов
Р	1	1

ТБИЗНИИЭП



3.5.Распалубку панелей производить при достижении бетоном прочности не менее 70%проектной с применением кантователя,осесне-  
чивающего угол подъема изделия не менее 70°к горизонту.

Контроль качества панелей при изготовлении должен произво-  
диться путем систематического кооперационного контроля: прочности  
бетонных кубов и арматуры, точности укладки пространственных карка-  
сов; толщины защитных слоев.

Прочность бетона к моменту отпуска изделий с завода, если она  
не оговорена в проекте, должна быть не менее 70% проектной марки  
бетона для теплого времени года и 100% для применения в зимних ус-  
ловиях. Для предохранения от коррозии лицевые поверхности закладных  
деталей должны быть покрыты антикоррозийной обмазкой слоем 0,5мм.

Прямка панелей ОТК завода-изготовителя и контрольная выбороч-  
ная проверка потребителем производится в соответствии с ГОСТ 12504-  
80. При освоении производства панелей и при изменении технологии  
их изготовления рекомендуется провести испытания панелей и оценку  
их прочности и трещиностойкости по ГОСТ 8829-77 "Конструкция и из-  
делия железобетонные сборные. Методы испытаний и оценки прочности,  
жесткости и трещинос-ойкости".

4.Указания по хранению и транспортировке панелей

Хранение и транспортировка панелей должны выполняться в со-  
ответствии с требованиями ГОСТ 12504-80.Подъем панелей производить  
с применением самобалансирующихся траверс, обеспечивающих вертикаль-  
ное положение панелей, наклон строп к вертикали допускается не бо-  
лее 15°.

Опирание панелей при хранении и транспортировке должно произ-  
водиться на специальные прокладки (деревянные,резановые и т.п.)

5.Маркировка панелей.

Маркировка панелей выполнена в соответствии с ГОСТ 23009-78 "Кон-  
струкция и изделия бетонные и железобетонные сборные.Условные обоз-  
начения (марки)". Марка содержит обозначение основных характеристик  
панели и состоит из буквенно-цифровых групп.

Первая группа букв означает:

ПН-панель внутренняя кулевого цикла (цокольная);

вторая группа цифр (записаны через точку) обозначает габарит панели  
в дециметрах (длина, высота), последняя группа обозначает прочную  
характеристику.

ПТ-бетон тяжелый марки М150

-С-для сейсмических районов.

Марки проставляются на чертежах и спецификациях проекта в заказах  
заводам-изготовителям и на изделиях. Каждая изготовленная панель должна  
иметь маркировку согласно ГОСТ 13015.2-81."Конструкция и изделия бето-  
нные и железобетонные сборные.Правила маркировки", выполненную несмыва-  
емой краской. Должны быть нанесены: марка панели,наименование предпри-  
ятия, марка бетона.

Внесение изменений в обозначении марок не допускается.

6. Изготовление арматурных пространственных каркасов,  
арматурных и закладных изделий.

Сборка пространственных каркасов выполняется из плоских каркасов,  
отдельных стержней, петлевых выпусков и закладных деталей при помощи  
монтажных стержней в кондукторах.Все соединения следует производить  
сваркой в соответствии с требованиями ГОСТ 10922-75 "Арматурные изде-  
лия и закладные детали сварные для железобетонных конструкций.Техни-  
ческие требования и методы испытаний", СН 393-78 "Инструкции по сварке  
соединений арматуры и закладных деталей железобетонных конструкций".Ка-  
чество сварки, выполняемой при сборке пространственных каркасов,плоских  
каркасов и закладных деталей, должно быть не ниже требований, предьяв-  
ляемых к соединениям с ненормируемой прочностью по ГОСТ 10922-75.При  
изготовлении закладных деталей следует соблюдать требования ГОСТ 12922-73  
"Соединения сварные элементов закладных деталей сборных железобетонных  
конструкций.Контактная и автоматическая сварка плавлением.Основные типы  
и конструктивные элементы."

7.Маркировка пространственных каркасов,  
арматурных и закладных изделий.

Марки пространственных каркасов имеют буквенно-цифровое обозначение.  
Группа букв означает:

КП-каркас пространственный

группа цифр (записаны через точку) обозначает габарит панели в децимет-  
рах (длина, высота).

Марки арматурных и закладных изделий имеют буквенно-цифровое обозна-  
чение.Группа букв означает:

КР-каркас плоский;  
МЗ- изделие закладное;

Имя, Фамилия, Подпись и дата, Власть, номер

АН-ЛЕТЫ МОНТАЖА (ВЕРХ);

СУ-ЛЕТЫ МОНТАЖА (НИЖ);

группа цифр обозначает порядковый номер изделия.

Изм. №	Подпись и дата	Изм. №

1.090.1-2с.3-1 0.0.0.0 TO	Л.ст
	3

Контроль

Формат А3

Формат	Толк	Поз.	ОБОЗНАЧЕНИЕ	НАИМЕНОВАНИЕ	КОЛ.	ПРИМЕЧАНИЕ	Итого		
							Страниц	Лист	Листов
КОАСК	A3		1.090.1-2с.3-1 1.0.0.0СВ	СВОРОЧНЫЙ ЧЕРТЕЖ					
	A3		1.090.1-2с.3-1 0.0.0.0ДИ	УЗЛЫ ОПАЛУБочНЫЕ					
	A3		1.090.1-2с.3-1 0.0.0.0РС	ВЕДОМОСТЬ РАСХОДА СТАЛИ					
	A3		1.090.1-2с.3-1 0.0.0.0ТО	ТЕХНИЧЕСКОЕ ОПИСАНИЕ					
<u>ПЕРЕМЕННЫЕ ДАННЫЕ ДЛЯ ИСПОЛНЕНИЯ:</u>									
			1.090.1-2с.3-1 1.0.0.0	ПЩ 10.19-1Т-С					
КОАСК	A4	I	1.090.1-2с.3-1 0.1.0.0	КАРКАС ПР.КП 10.19	I				
				<u>МАТЕРИАЛЫ</u> БЕТОН ТЯЖЕЛЫЙ М150		0,27м3			
			1.090.1-2с.3-1 1.0.0.0-01	ПЩ 16.19-1Т-С					
КОАСК	A4	I	1.090.1-2с.3-1 0.1.0.0-01	КАРКАС ПР.КП 16.19	I				
				<u>МАТЕРИАЛЫ</u> БЕТОН ТЯЖЕЛЫЙ М150		0,44м3			
			1.090.1-2с.3-1 1.0.0.0-02	ПЩ 20.19-1Т-С					
			1.090.1-2с.3-1 1.0.0.0	ПАНЕЛЬ ЦОКОЛЬНАЯ					
				ПЩ 10.19, ПЩ 16.19, ПЩ 20.19					
Имя, № подл.	Подпись и дата	Взам. инв. №				Страниц	Лист	Листов	Лист
						Р	1	2	2

Ковыряев

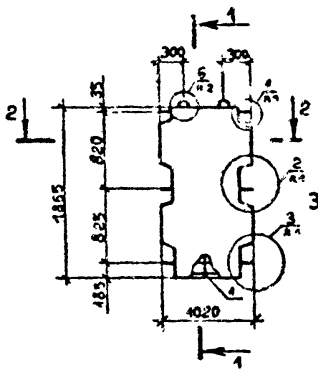
Формат А4

Формат	Толк	Поз.	ОБОЗНАЧЕНИЕ	НАИМЕНОВАНИЕ	КОЛ.	ПРИМЕЧАНИЕ	Итого		
							Страниц	Лист	Листов
КОАСК	A4	I	1.090.1-2с.3-1 0.1.0.0-02	КАРКАС ПР.КП 20.19	I				
				<u>МАТЕРИАЛЫ</u> БЕТОН ТЯЖЕЛЫЙ М150		0,63м3			
			1.090.1-2с.3-1 1.0.0.0						
Имя, № подл.	Подпись и дата	Взам. инв. №				Страниц	Лист	Листов	Лист
									2

Ковыряев

Формат А4

РИС.1



2-2

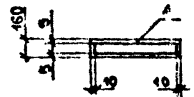
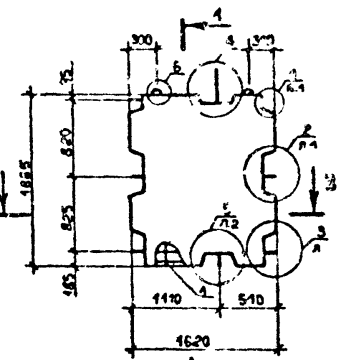


РИС.2



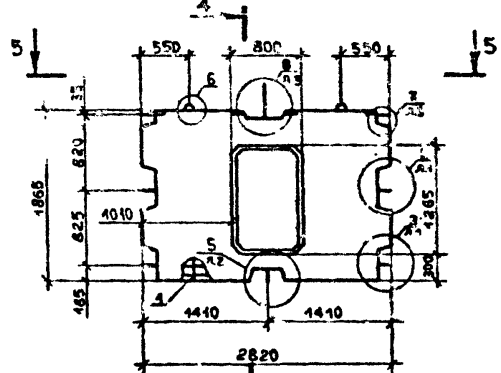
3-2



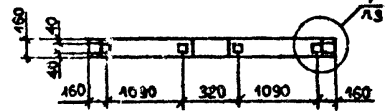
1-1



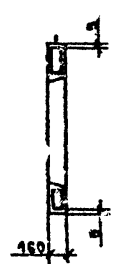
РИС.3



5-5



4-4



Имя, Фамилия, Подпись и дата

Обозначение	Марка	Рис.	Масса, г
I.090.I-2с.3-I I.0.0.0	ПВЦ 10.19-IT-C	I	0,67
-01	ПВЦ 16.19-IT-C	2	1,09
-02	ПВЦ 28.19-IT-C	3	1,58

I.090.I-2с.3-I I.0.0.0СБ			
Исполн.	Э.И.Шерашвили	19.04.81	ПАНЕЛЬ ПОКОЛЬНАЯ ПВЦ 10.19-ПВЦ 28.19 СБОРОЧНЫЙ ЧЕРТЕЖ
Н.контр.	С.И.Галадзе	19.04.81	
Рук.мост	Касрадзе	15.04.81	
Рук.гр.	Э.И.Шерашвили	15.04.81	
Проверил	Бурджалдзе	19.04.81	
Разроб.	Салихова	19.04.81	
	Шария	19.04.81	
Стенда	Р	Масса	Масса об
		СМ	1,20
		ТАБА.	
Лист	Листов 1		
ТБИЛЗНИИЭП			

Копирован

Формат А3





РИС. 1

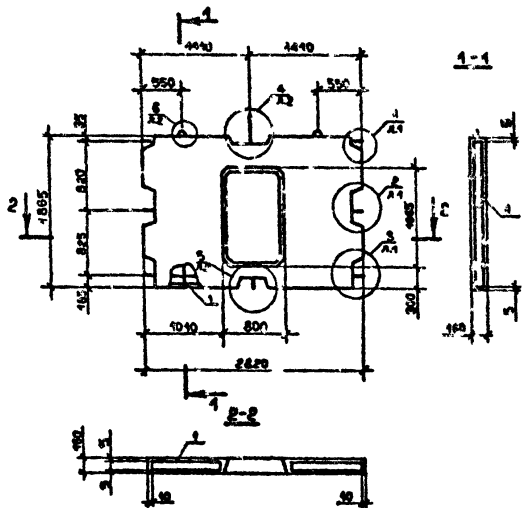
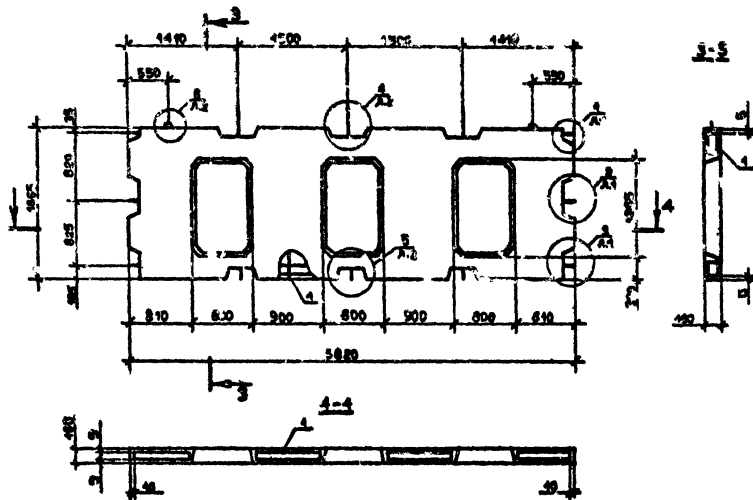


РИС. 2



Обозначение	Марка	Рис.	Масса, кг
I.090.I-2с.3-I 2.0.0.0	ИВЦ 28.19-И-С	1	1,58
-02	ИВЦ 58.19-И-С	2	2,95

I.090.I-2с. 3-I 2.0.0.006				Стенда	Масса	М. сбитов	
Нач.отв.	Эпштейн	И.П.	10.00	ПАНЕЛЬ ЦИКОЛЬНАЯ ИВЦ 28.19, ИВЦ 58.19 СБОРОЧНЫЙ ЧЕРТЕЖ	Р	См. Табл.	1:20
Н.контр.	Силагидзе	И.П.	10.00				
Рук.мост	Кисрадзе	И.П.	10.00	Лист 1 из 1	ТБЛЗЧИЭП		
ГМП	Эдидзе	И.П.	10.00				
Рук.гр.	Бурджанадзе	И.П.	10.00				
Проверил	Салквара	И.П.	10.00				
Разроб.	Шарва	И.П.	10.00				

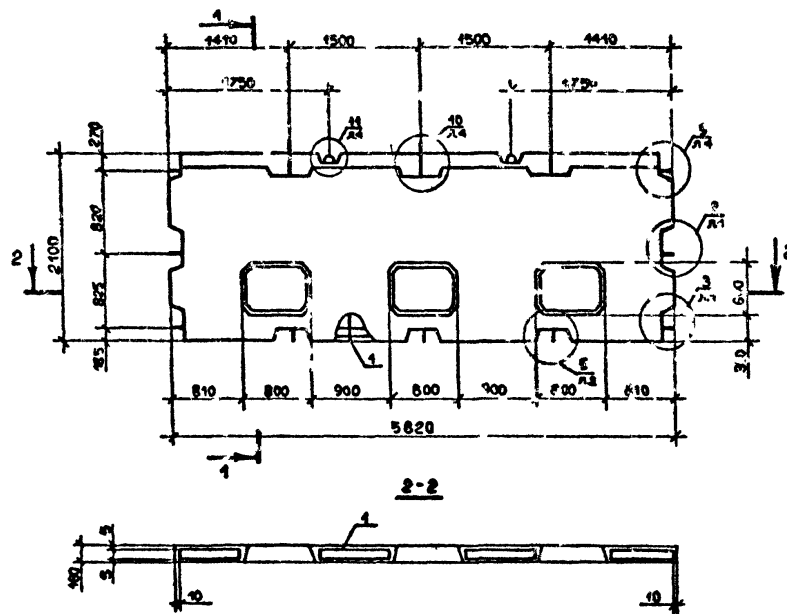
Копирован

Формат А8

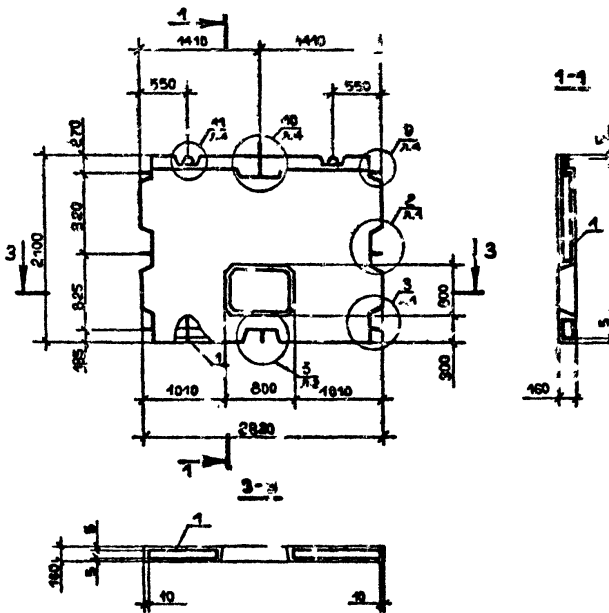
Лист № 001, 11 листов в сборе, 11 листов в сборе



**PHC.1**



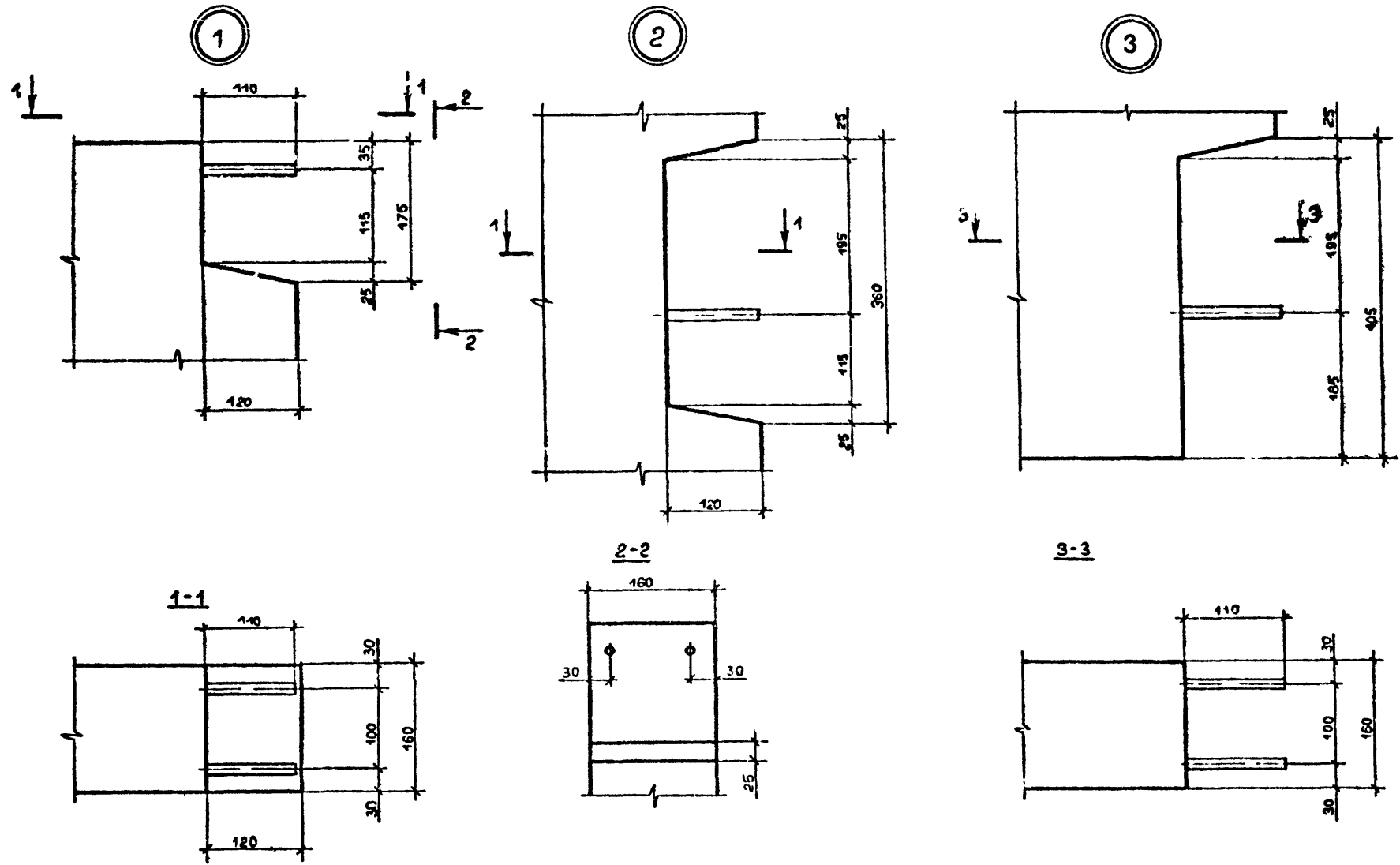
**PHC.2**



Имя, Ф. И. о. Подпись, дата

Обозначение	Марка	Рис.	Масса, т
I.090.I-2с.3-I 3.0.0.0	ПВЦ 28.2I-IT-C	2	1,98
-0I	ПВЦ 58.2I-IT-C	1	3,79

I.090.I-2с.3-I 3.0.0.0СБ			
Нач. отд.	Эдигерашвили	1	13.04.88
Н. контр.	С. Лагодзе	2	13.04.88
Рук. маст.	Касрадзе	3	13.04.88
ГИП	Эдигерашвили	4	13.04.88
Рук. гр.	Бурджалдзе	5	13.04.88
Проверил	Селихова	6	13.04.88
Разраб.	Шария	7	13.04.88
<p><b>ПАНЕЛЬ ЦОКОЛЬНАЯ</b>  <b>ПВЦ 28.2I, ПВЦ 58.2I</b>  <b>СБОРОЧНЫЙ ЧЕРТЕЖ</b></p>			
Стенда	Мас. л.	Листов	8
Р	См.	Числ.	1:20
Лист			Листов 1
<b>ТЕПЛЗНИИЭГ.</b>			



№ подл. Подпись и дата Изменял. №

Нач.отр.	Экишершвили	21.08.84
И.контр.	Силагдзе	21.08.84
Рух.мост.	Касрадзе	21.08.84
	ГИП	Экишершвили
Рух.гр.	Буражанидзе	19.08.84
Проверил	Салихова	22.08.84
Разраб.	Шария	17.08.84

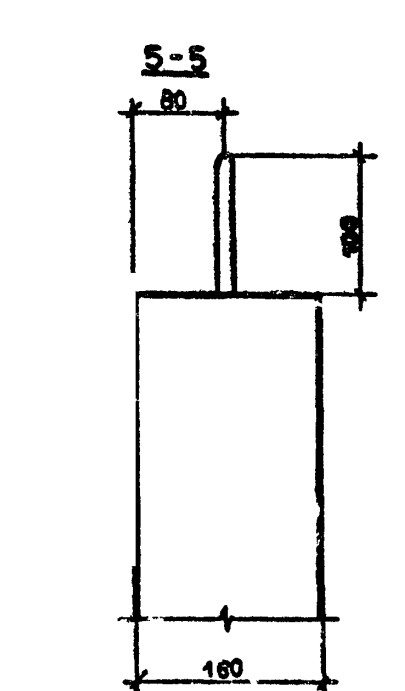
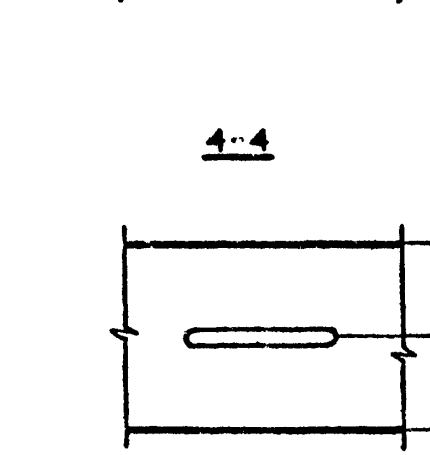
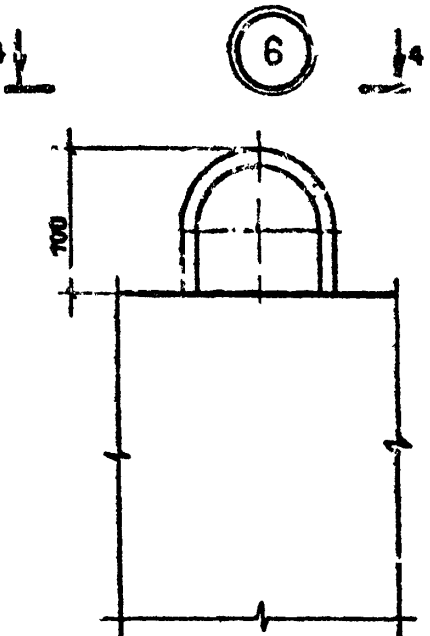
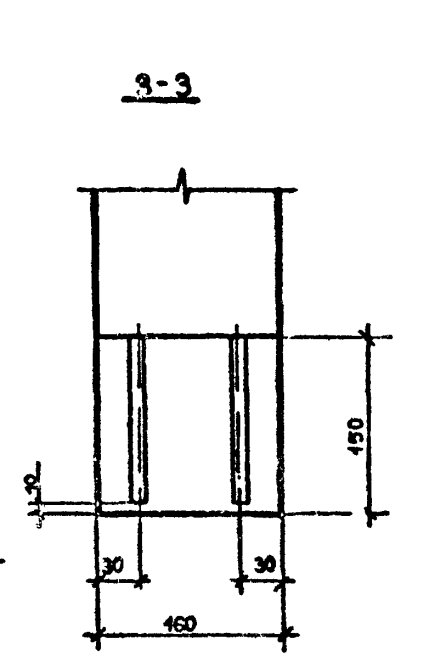
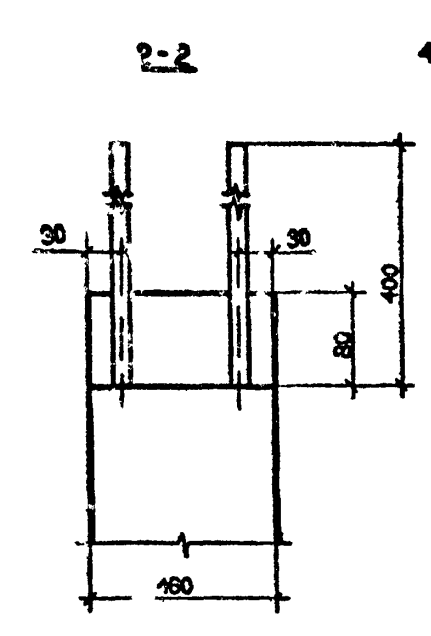
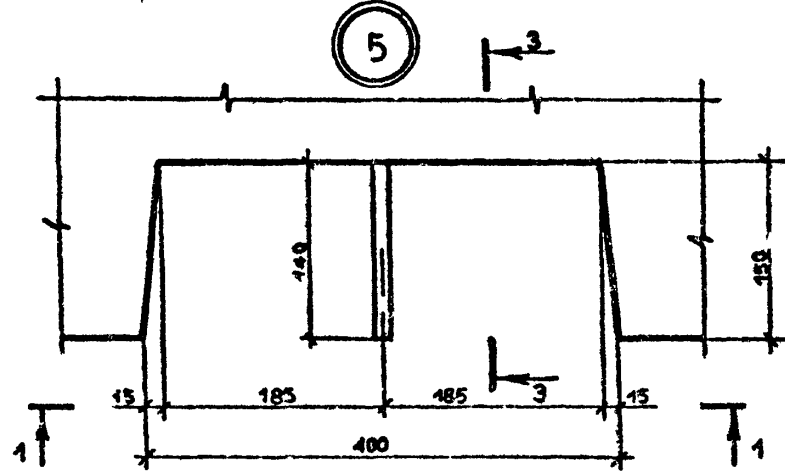
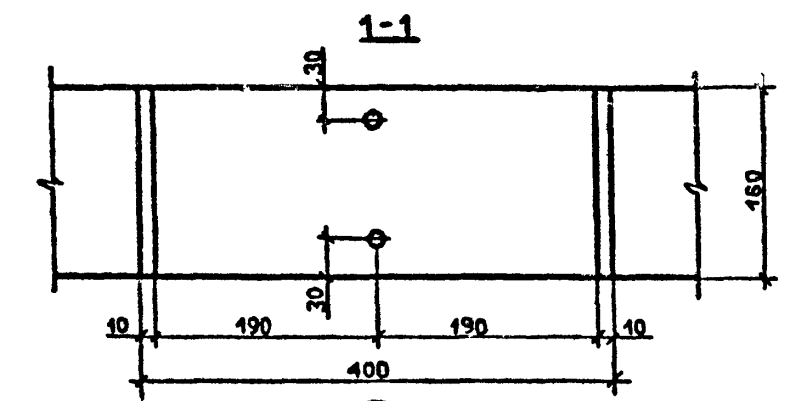
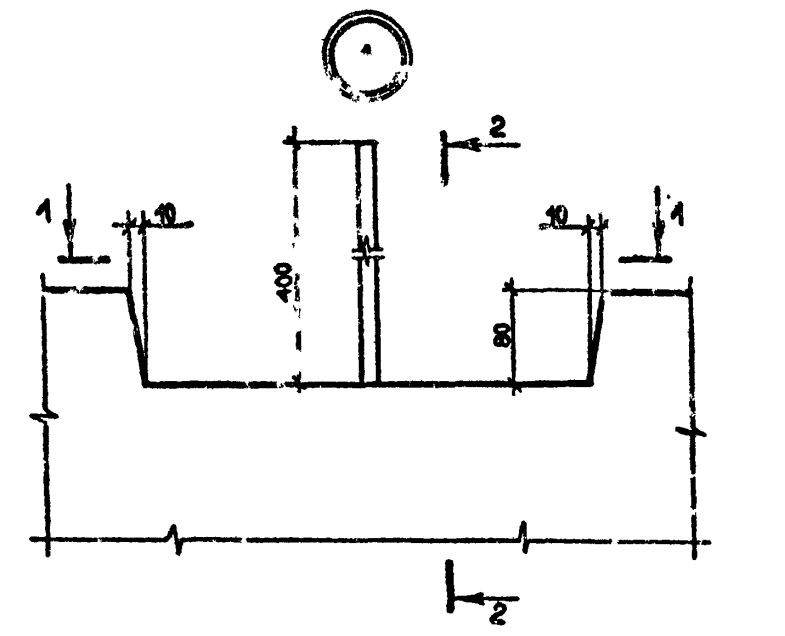
1.090.1-26.3-1 0.0.0.0 Д1

УЗЛЫ ОПАЛУБОЧНЫЕ

Стдия	Лист	Листов
Р	1	4
ТБИЗНИИЭП		

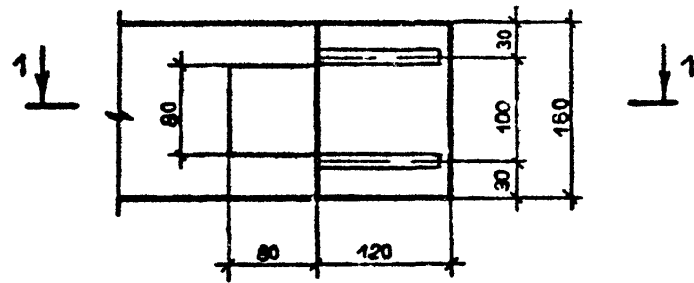
Копировал

Формат А3

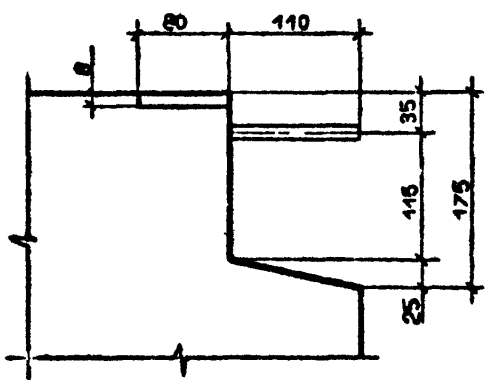


Имя, № подл.	Подпись и дата	Взам. инст. №

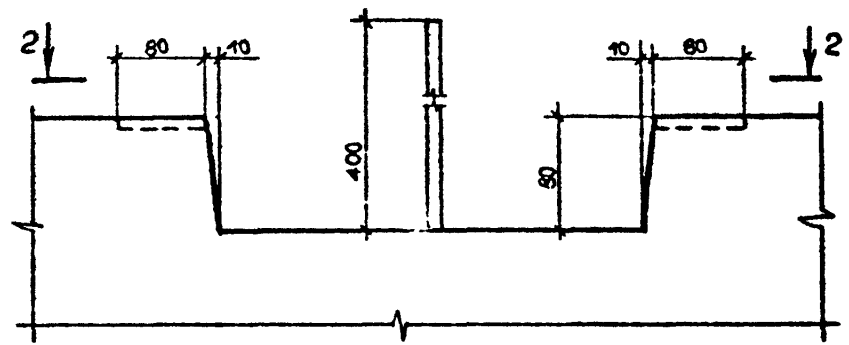
7



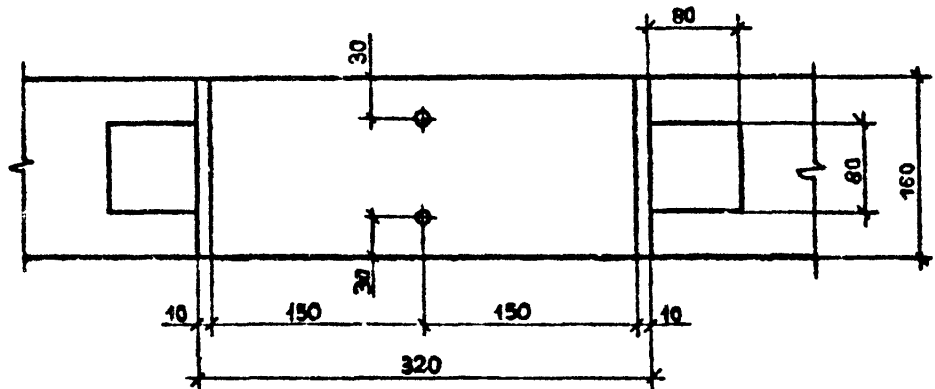
1-1



8



2-2



Изм. №	Подпись	Дата

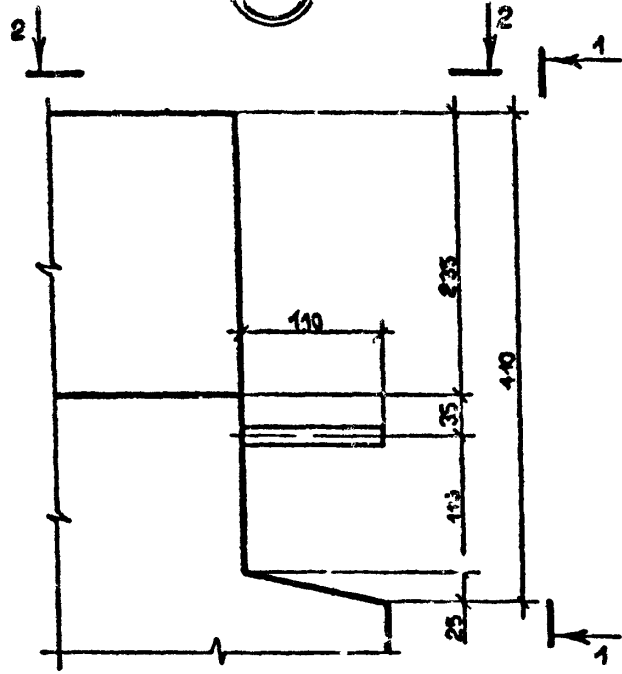
Котировал

И.090.І-20.3-І 0.0.0.0 ДІ

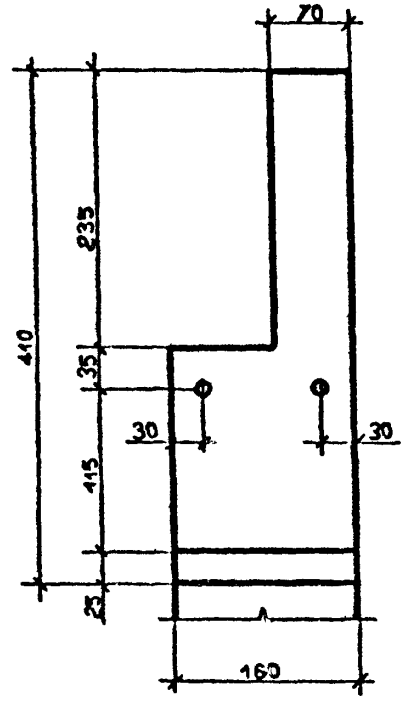
Лист 3

Формат А3

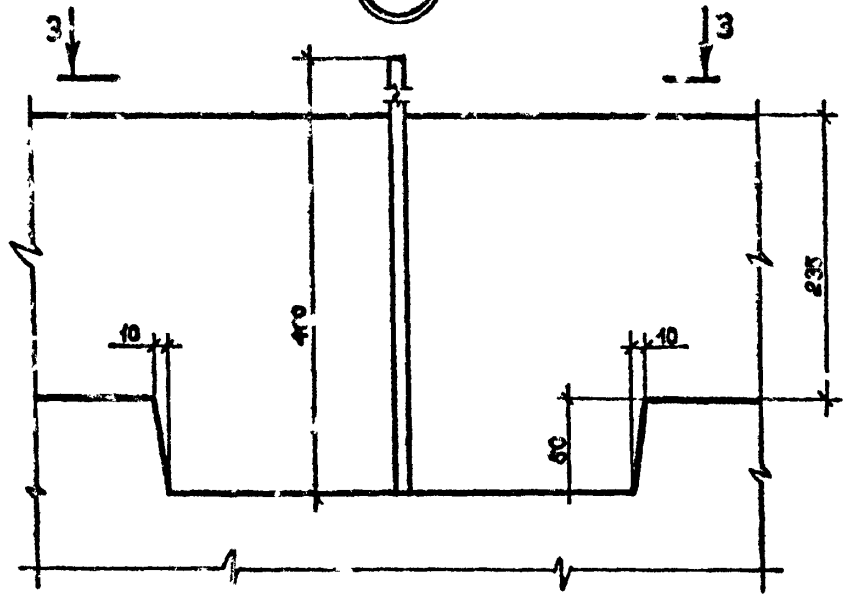
9



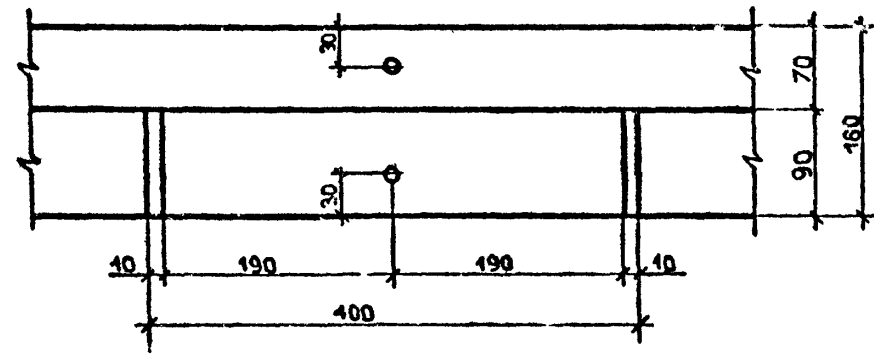
1-1



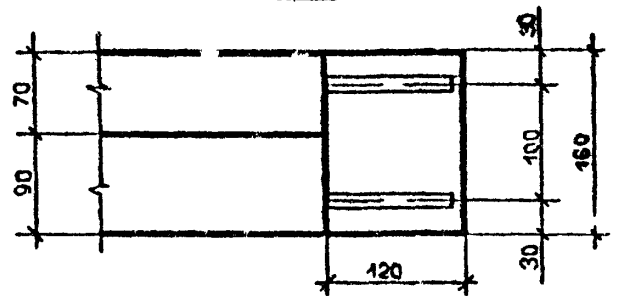
10



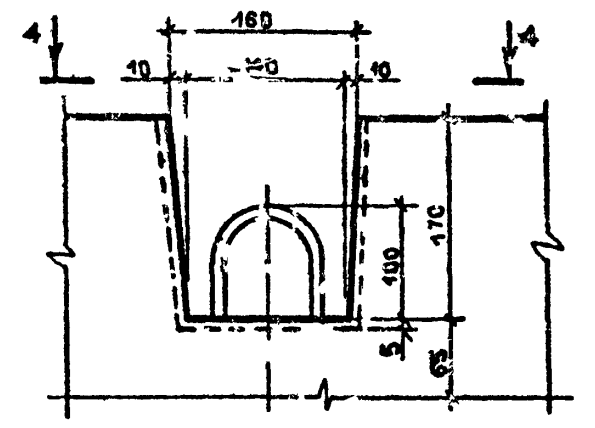
3-3



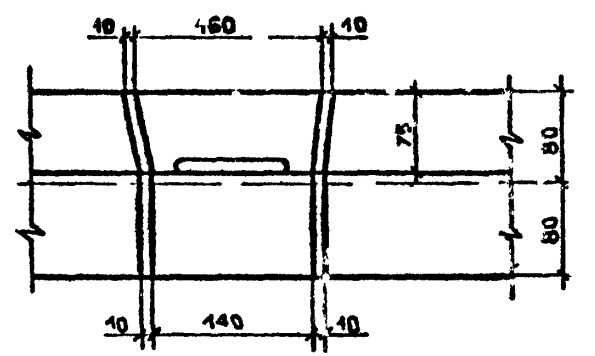
2-2



11



-4



Имя, № подл., Подпись и дата

Взам. инв. №

1.090.1-2с. 3-1 0.0.0.0 Д1

Лист

4

Колхозов

Формат А3



Формат	Зона	Поз.	ОБОЗНАЧЕНИЕ	НАИМЕНОВАНИЕ	КОЛ.	ПРИМЕЧАНИЕ
<u>ДОКУМЕНТАЦИЯ</u>						
А3			1.090.1-2с.3-1 0.1.0.0СВ	СБОРОЧНЫЙ ЧЕРТЕЖ		
А3			1.090.1-2с.3-1 0.0.0.0Д2	УЗЛЫ АРМАТУРНЫЕ		
А3			1.090.1-2с.3-1 0.0.0.0ТО	ТЕХНИЧЕСКОЕ ОПИСАНИЕ		
<u>ПЕРЕМЕННЫЕ ДАННЫЕ ДЛЯ ИСПОЛНЕНИЙ:</u>						
1.090.1-2с.3-1 0.1.0.0						
КП 10.19						
<u>СБОРОЧНЫЕ ЕДИНИЦЫ</u>						
КАРКАСЫ ПЛОСКИЕ						
А4	1		1.090.1-2с.3-1 0.0.1.0	КР1	2	
А4	3		1.090.1-2с.3-1 0.0.1.0-02	КР3	4	
А4	4		1.090.1-2с.3-1 0.0.1.0-03	КР4	2	
<u>ДЕТАЛИ</u>						
А3	9		1.090.1-2с.3-1 0.0.0.1	ПЕТЛЯ СТРОПОВОЧНАЯ СП1	2	
А3	10		1.090.1-2с.3-1 0.0.0.1-04	СТЕРЖЕНЬ ГНУТЫЙ АН1	12	
СТЕРЖЕНЬ ОТДЕЛЬНЫЙ						
ВЧ	15		5.041.1000	Ø5ВР1 ГОСТ 6727-80 L=1000	8	0,154 кг
1.090.1-2с.3-1 0.1.0.0-01						
КП 16.19						
<u>СБОРОЧНЫЕ ЕДИНИЦЫ</u>						
1.090.1-2с.3-1 0.1.0.0						
Исполн.	Нач.отд.	Книгадзе	29.07.84	КАРКАС ПРОСТРАНСТВЕННЫЙ КП 10.19 - 1КП 28.19		
Проверил.	Н.контр.	Силагвадзе	29.08.84			
Уч. маст.	Касрадзе	29.08.84	Стандия	Лист	Листов	
Гип	Эдншерашви	29.08.84	Р	1	3	
Рук.пр.	Салуквадзе	29.08.84	ТбилЗНИИЭП			
Проверил.	Дгбуадзе	29.08.84				
Разрб	Сяликова	29.08.84				

Копировал

Формат А4

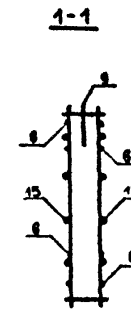
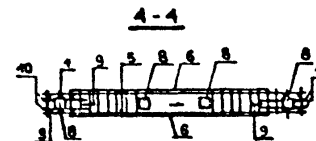
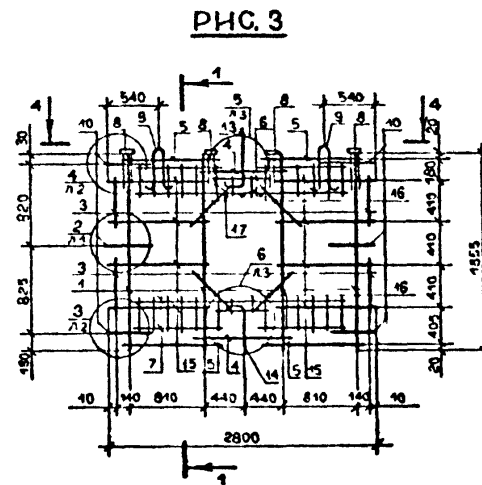
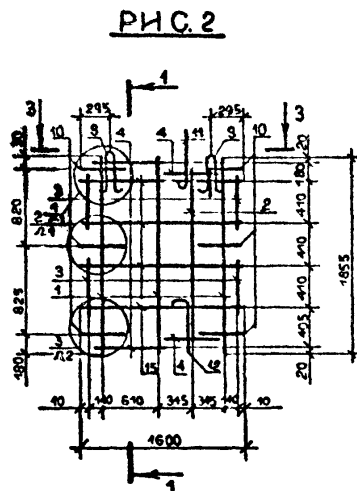
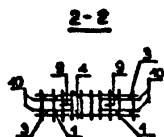
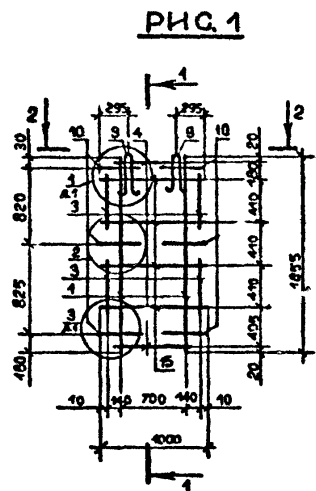
Формат	Зона	Поз.	ОБОЗНАЧЕНИЕ	НАИМЕНОВАНИЕ	КОЛ.	ПРИМЕЧАНИЕ
<u>КАРКАС</u>						
А4	1		1.090.1-2с.3-1 0.0.1.0	КР1	3	
А4	2		1.090.1-2с.3-1 0.0.1.0-01	КР2	1	
А4	3		1.090.1-2с.3-1 0.0.1.0-02	КР3	4	
А4	4		1.090.1-2с.3-1 0.0.1.0-03	КР4	4	
<u>ДЕТАЛИ</u>						
А3	9		1.090.1-2с.3-1 0.0.0.1	ПЕТЛЯ СТРОПОВОЧНАЯ СП1	2	
СТЕРЖНИ ГНУТЫЕ						
А3	10		1.090.1-2с.3-1 0.0.0.1-04	АН1	12	
А3	11		1.090.1-2с.3-1 0.0.0.1-05	АН2	2	
А3	12		1.090.1-2с.3-1 0.0.0.1-05	АН3	2	
СТЕРЖЕНЬ ОТДЕЛЬНЫЙ						
ВЧ	15		5.041.1600	Ø5ВР1 ГОСТ 6727-80 L=1600	8	0,25 кг
1.090.1-2с.3-1 0.1.0.0-02						
КП 28.19						
<u>СБОРОЧНЫЕ ЕДИНИЦЫ</u>						
КАРКАСЫ ПЛОСКИЕ						
А4	1		1.090.1-2с.3-1 0.0.1.0	КР1	4	
А4	3		1.090.1-2с.3-1 0.0.1.0-02	КР3	4	
А4	4		1.090.1-2с.3-1 0.0.1.0-03	КР4	2	
А4	5		1.090.1-2с.3-1 0.0.1.0-04	КР5	4	
А4	6		1.090.1-2с.3-1 0.0.1.0-07	КР6	1	
А4	7		1.090.1-2с.3-1 0.0.1.0-08	КР9	1	
А4	8		1.090.1-2с.3-1 0.0.2.0	ИЗДЕЛИЕ ЗАКЛАДНОЕ МН	4	
<u>ДЕТАЛИ</u>						
А3	9		1.090.1-2с.3-1 0.0.0.1-01	ПЕТЛЯ СТРОПОВОЧНАЯ СП2	2	
1.090.1-2с.3-1 0.1.0.0						
						Лист
						2

Копировал

Формат А4

Изм. № подл.	Подпись и дата	Взам. инв. №	КОЛ-К	Формат	Лист	Формат	Эле	Гос.	ОБОЗНАЧЕНИЕ	НАИМЕНОВАНИЕ	КОЛ.	ПРИМЕЧАНИЕ	
						КОЛ-К	КОЛ-К	КОЛ-К					
										СТЕРЖНИ ГРУТЫЕ			
			А) 10	1.090.1-2с.3-1 0.0.6.1-04	АН1	12							
			А) 13	1.090.1-2с.3-1 0.0.6.1-07	АН4	2							
			А) 14	1.090.1-2с.3-1 0.0.6.1-08	АН5	2							
					СТЕРЖНИ ОТДЕЛЬНЫЕ								
					Ø5ВР1 ГОСТ 6727-80								
			Б) 15	5.041.970	L=970	15	0,15 кг						
			Б) 16	5.041.600	L=600	8	0,09 кг						
			Б) 17	5.041.150	L=150	6	0,02 кг						
						1.090.1-2с.3-1 0.1.0.0			Лист	3			

Изм. № подл.	Подпись и дата	Взам. инв. №	КОЛ-К	Формат	Лист	Формат	Эле	Гос.	ОБОЗНАЧЕНИЕ	НАИМЕНОВАНИЕ	КОЛ.	ПРИМЕЧАНИЕ	
						КОЛ-К	КОЛ-К	КОЛ-К					
						1.090.1-2с.			Лист				



Обозначение	Марка	Рис.	Масса, кг
I.090.I-2с.3-I 0.I.0.0	КП 10.19	1	9.1
-01	КП 16.19	2	12.5
-02	КП 28.19	3	42.5

I.090.I-2с.3-I 0.I.0.0 СБ			
Нач.отр.	Эдишерашвили	21.2.20	30 м.ш.
Н.контр.	Силагадзе	21.2.20	30 м.ш.
Рук.мост	Касрадзе	21.2.20	30 м.ш.
ГИП	Эдишерашвили	21.2.20	30 м.ш.
Рук.гр.	Бурджанадзе	20.2.20	30 м.ш.
Проверил	Салихова	21.2.20	30 м.ш.
Разраб.	Шария	21.2.20	30 м.ш.
<b>КАРКАС ПРОСТРАНСТВЕННЫЙ</b>			
<b>КП 10.19-КП 28.19</b>			
<b>СБОРОЧНЫЙ ЧЕРТЕЖ</b>			
Стандия	Р	Масса	См. ГЛ.В.
Масштаб	1:20		
Лист	Листов 1		
<b>ТБИЛЗНИИЭП</b>			

Котрова

Формат А3

Имя, № подл. Подпись и дата

Возм. №

Кол. экз.	Поз.	ОБОЗНАЧЕНИЕ	НАИМЕНОВАНИЕ	КОЛ.	ПРИМЕЧАНИЕ
			<u>ДОКУМЕНТАЦИЯ</u>		
А3		1.090.1-2с.3-1 0.2.0.0СВ	СВОРОЧНЫЙ ЧЕРТЕЖ		
А3		1.090.1-2с.3-1 0.0.0.0Д2	УЗЛЫ АРМАТУРНЫЕ		
А3		1.090.1-2с.3-1 0.0.0.0Д0	ТЕХНИЧЕСКОЕ ОПИСАНИЕ		
		<u>ПЕРЕМЕННЫЕ ДАННЫЕ ДЛЯ ИСПОЛНЕНИЯ:</u>			
		1.090.1-2с.3-1 0.2.0.0			
		КП 28.19			
		<u>СВОРОЧНЫЕ ЕДИНИЦЫ</u>			
		КАРКАСЫ ПЛОСКИЕ			
А4	1	1.090.1-2с.3-1 0.0.1.0	КР1	1	
А4	2	1.090.1-2с.3-1 0.0.1.0-02	КР2	4	
А4	3	1.090.1-2с.3-1 0.0.1.0-03	КР4	2	
А4	4	1.090.1-2с.3-1 0.0.1.0-04	КР5	4	
А4	5	1.090.1-2с.3-1 0.0.1.0-07	КР8	1	
А4	6	1.090.1-2с.3-1 0.0.1.0-08	КР9	1	
		<u>ДЕТАЛИ</u>			
А3	9	1.090.1-2с.3-1 0.0.0.1-01	ПЕТЛЯ СТРОПОВОЧНАЯ СПЗ	2	
		СТЕРЖНИ ГНУТЫЕ			
А3	10	1.090.1-2с.3-1 0.0.0.1-04	АН1	12	
А3	11	1.090.1-2с.3-1 0.0.0.1-07	АН4	2	
А3	12	1.090.1-2с.3-1 0.0.0.1-08	АН5	2	
		СТЕРЖНИ ОТДЕЛЬНЫЕ			
		Ø5ЭР1 ГОСТ 6727-80			
Имя, № подл.		Подпись и дата		Взам. инв. У	
Нач.отд.		Кикелдзе	31.08.84	1.090.1-2с.3-1 0.2.0.0	
Н.контр.		Сидягдзе	31.08.84		
Рук.мост		Косрадзе	31.08.84		
ГИП		Экишерашвили	31.08.84		
Рук.гр.		Салугвадзе	31.08.84		
Проверил		Дгебуладзе	31.08.84		
Разраб.		Саликова	31.08.84		
КАРКАС ПРОСТРАНСТВЕННЫЙ			Страниц	Лист	Листов
КП 28.19, КП 58.19			Р	1	2
ТБИЛЗНИИЭП					

Копировал

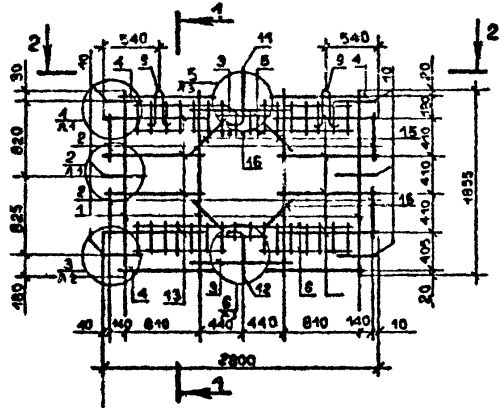
Формат А4

Кол. экз.	Поз.	ОБОЗНАЧЕНИЕ	НАИМЕНОВАНИЕ	КОЛ.	ПРИМЕЧАНИЕ
БЧ	13	5.041.970	L=970	16	0,15 кг
БЧ	15	5.041.600	L=600	8	0,09 кг
БЧ	16	5.041.150	L=150	4	0,02 кг
		1.090.1-2с.3-1 0.2.0.0-01			
		КП 58.19			
		<u>СВОРОЧНЫЕ ЕДИНИЦЫ</u>			
		КАРКАСЫ ПЛОСКИЕ			
А4	1	1.090.1-2с.3-1 0.0.1.0	КР1	3	
А4	2	1.090.1-2с.3-1 0.0.1.0-02	КР2	4	
А4	3	1.090.1-2с.3-1 0.0.1.0-03	КР4	6	
А4	4	1.090.1-2с.3-1 0.0.1.0-04	КР5	8	
А4	7	1.090.1-2с.3-1 0.0.1.0-09	КР10	1	
А4	8	1.090.1-2с.3-1 0.0.1.0-10	КР11	1	
		<u>ДЕТАЛИ</u>			
А3	9	1.090.1-2с.3-1 0.0.0.1-02	ПЕТЛЯ СТРОПОВОЧНАЯ СПЗ	2	
		СТЕРЖНИ ГНУТЫЕ			
А3	10	1.090.1-2с.3-1 0.0.0.1-04	АН1	12	
А3	11	1.090.1-2с.3-1 0.0.0.1-07	АН4	6	
А3	12	1.090.1-2с.3-1 0.0.0.1-08	АН5	6	
		СТЕРЖНИ ОТДЕЛЬНЫЕ			
		Ø5ЭР1 ГОСТ 6727-80			
		L=770			
БЧ	13	5.041.770	L=770	16	0,12 кг
		L=840			
БЧ	14	5.041.840	L=840	16	0,13 кг
		L=600			
БЧ	15	5.041.600	L=600	24	0,09 кг
		L=150			
БЧ	16	5.041.150	L=150	18	0,02 кг
Имя, № подл.		Подпись и дата		Взам. инв. У	
1.090.1-2с.3-1 0.2.0.0					
Лист 2					

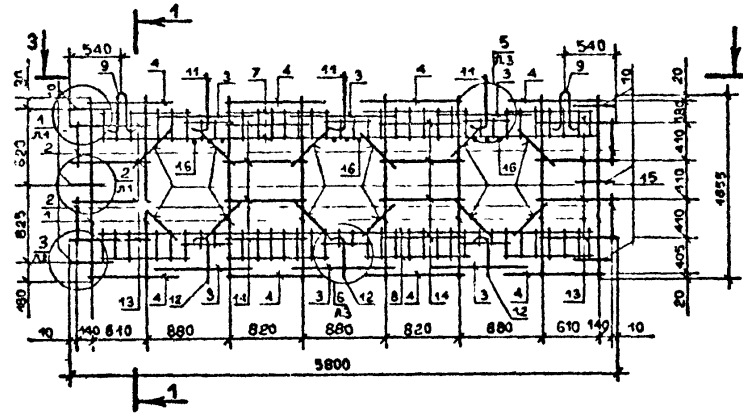
Копировал

Формат А4

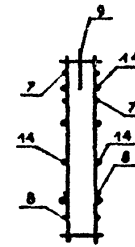
РЧС.1



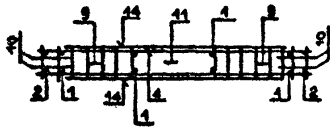
РЧС.2



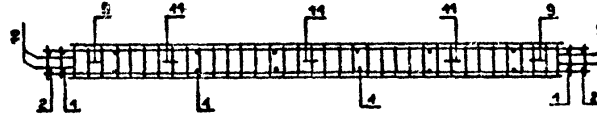
1-1



2-2



3-3



Изм. № позн. | Подпись и дата | Взам. инв. №

Обозначение	Марка	Рно.	Масса, кг
I.090.I-20.3-I 0.2.0.0	КП 28.19	I	23.3
-ОЦ	КП 58.19	2	45.5

				I.090.I-20.3-I 0.2.0.0 СБ			
Нач. отд.	Эдигерова	1970.06		КАРКАС ПРОСТРАНСТВЕННЫЙ КП 28.19, КП 58.19 СБОРОЧНЫЙ ЧЕРТЕЖ	Стандия	Масса	Масштаб
Н.контр.	Силаг адзе	1970.06			Р	См.	1:20
Рук.мост.	Касрадзе	1970.06			Табл.		
ГИП	Эршерашвили	1970.06			Лист	Листов 4	
Рук.гр.	Бурджаладзе	1970.06		ТБИЛЗНИИЭП			
Проверил	Салихова	1970.06					
Разроб.	Шария	1970.06					

Копировал

Формат А3

Формат Толк. Поз.	ОБОЗНАЧЕНИЕ	НАИМЕНОВАНИЕ	КОЛ.	ПРИМЕ- ЧАНИЕ
<b>ДОКУМЕНТАЦИЯ</b>				
A3	I.090.I-2c.3-I 0.3.0.0C3	СБОРОЧНЫЙ ЧЕРТЕЖ		
A3	I.090.I-2c.3-I 0.0.0.0D2	УЗЛЕ АРМАТУРНЫЕ		
A3	I.090.I-2c.3-I 0.0.0.0TC	ТЕХНИЧЕСКОЕ ОПИСАНИЕ		
<b>ПЕРЕМЕННЫЕ ДАННЫЕ ДЛЯ ИСПОЛНЕНИЯ:</b>				
I.090.I-2c.3-I 0.3.0.0				
КП 28.21				
<b>СБОРОЧНЫЕ ЕДИНИЦЫ</b>				
<b>КАРКАСЫ ПЛОСКИЕ</b>				
A4	I 1.090.I-2c.3-I 0.0.1.0	КР1	4	
A4	2 1.090.I-2c.3-I 0.0.1.0-02	КР2	4	
A4	3 1.090.I-2c.3-I 0.0.1.0-03	КР4	2	
A4	4 1.090.I-2c.3-I 0.0.1.0-04	КР5	4	
A4	5 1.090.I-2c.3-I 0.0.1.0-05	КР6	1	
A4	7 1.090.I-2c.3-I 0.0.1.0-08	КР9	1	
<b>ДЕТАЛИ</b>				
A3	8 I.090.I-2c.3-I 0.0.0.1-02	ПЕТЛЯ СТРОПОВОЧНАЯ СПЗ	2	
<b>СТЕРЖНИ ГНУТЫЕ</b>				
A3	9 I.090.I-2c.3-I 0.0.0.1-04	АН1	12	
A3	10 I.090.I-2c.3-I 0.0.0.1-05	АН2	2	
A3	11 I.090.I-2c.3-I 0.0.0.1-08	АН5	2	
<b>СТЕРЖНИ ОТДЕЛЬНЫЕ</b>				
66А ГОСТ 5781-82				
I.090.I-2c.3-I 0.3.0.0				
<b>КАРКАС ПРОСТРАНСТВЕННЫЙ</b>				
КП 28.21, КП 58.21				
<b>ТбилЗНИИЭП</b>				

Лин. № колл. Подпись и дата

Нач.отв.	Кикидзе	30.08.81
Н.контр.	Сидрадзе	30.08.81
Рук.мост	Касрадзе	30.08.81
ГМП	Эдншорашвили	30.08.81
Рук.гр.	Салуквадзе	30.08.81
Проверка	Лгебуа, З.	30.08.81
Разреш.	Салихова	30.08.81

Копировал

Формат А4

Формат Толк. Поз.	ОБОЗНАЧЕНИЕ	НАИМЕНОВАНИЕ	КОЛ.	ПРИМЕ- ЧАНИЕ
A3	12 6.013.2800	L=2800	2	0,62 кг
A3	13 6.013.2560	L=2560	2	0,57 кг
55ВР ГОСТ 6727-80				
A3	14 41.972	L=972	16	0,15 кг
A3	15 5.041.690	L=504	8	0,09 кг
A3	17 5.041.150	L=150	6	0,02 кг
I.090.I-2c.3-I 0.3.0.0-01				
КП 58.21				
<b>СБОРОЧНЫЕ ЕДИНИЦЫ</b>				
<b>КАРКАСЫ ПЛОСКИЕ</b>				
A4	1 I.090.I-2c.3-I 0.0.1.0	КР1	8	
A4	2 I.090.I-2c.3-I 0.0.1.0-02	КР2	4	
A4	3 I.090.I-2c.3-I 0.0.1.0-03	КР4	6	
A4	4 I.090.I-2c.3-I 0.0.1.0-04	КР5	8	
A4	6 I.090.I-2c.3-I 0.0.1.0-06	КР7	1	
A4	7 I.090.I-2c.3-I 0.0.1.0-10	КР11	1	
<b>ДЕТАЛИ</b>				
A3	8 I.090.I-2c.3-I 0.0.0.1-03	ПЕТЛЯ СТРОПОВОЧНАЯ СПЗ	2	
<b>СТЕРЖНИ ГНУТЫЕ</b>				
A3	9 I.090.I-2c.3-I 0.0.0.1-04	АН1	12	
A3	10 I.090.I-2c.3-I 0.0.0.1-05	АН2	5	
A3	11 I.090.I-2c.3-I 0.0.0.1-08	АН5	6	
<b>СТЕРЖНИ ОТДЕЛЬНЫЕ</b>				
66А ГОСТ 5781-82				
I.090.I-2c.3-I 0.3.0.0				
A3	12 6.013.5800	L=5800	2	0,29 кг
A3	13 6.013.556	L=5560	2	1,23 кг
55ВР ГОСТ 6727-80				
I.090.I-2c.3-I 0.3.0.0				

Лин. № колл. Подпись и дата

Копировал

Формат А4

Класс	Формат	Поз	ОБОЗНАЧЕНИЕ	НАИМЕНОВАНИЕ	КОЛ	ПРИМЕЧАНИЕ
К145Ж	А3	14	5.041.770	L=770	8	0,12 кг
		15	5.041.840	L=840	8	0,13 кг
		16	5.041.600	L=600	24	0,09 кг
		17	5.041.150	L=150	18	0,02 кг
			1.090.1-2с.3-1 0.3.0.0			
						Лист 3

Контроль

Формат А4

Класс	Формат	Поз	ОБОЗНАЧЕНИЕ	НАИМЕНОВАНИЕ	КОЛ	ПРИМЕЧАНИЕ
			1.090.1-2с.			
						Лист

Контроль

Формат А4

РИС. 1

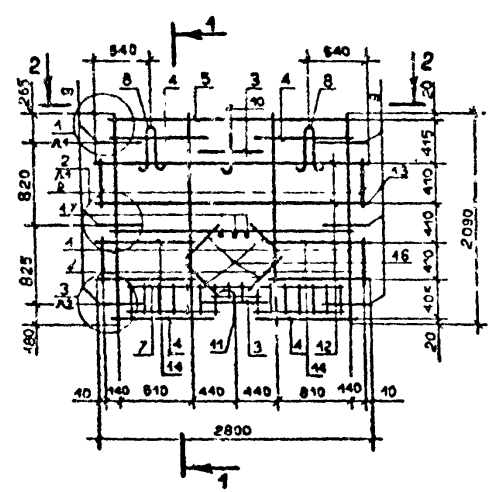
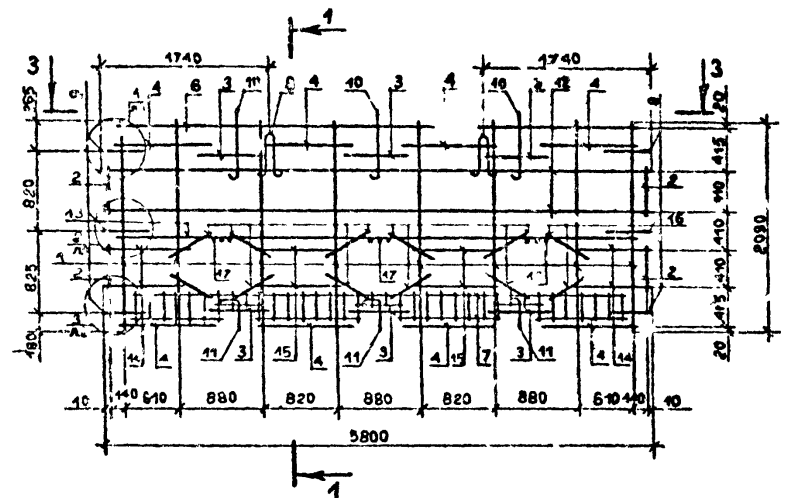
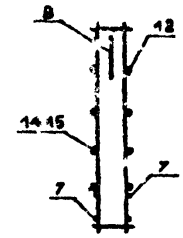


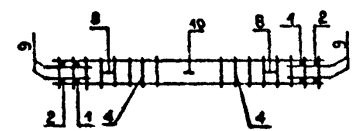
РИС. 2



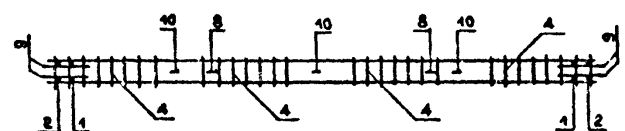
1-1



2-2



3-3



Имя и фамилия  
Подпись и дата  
Взаим. №

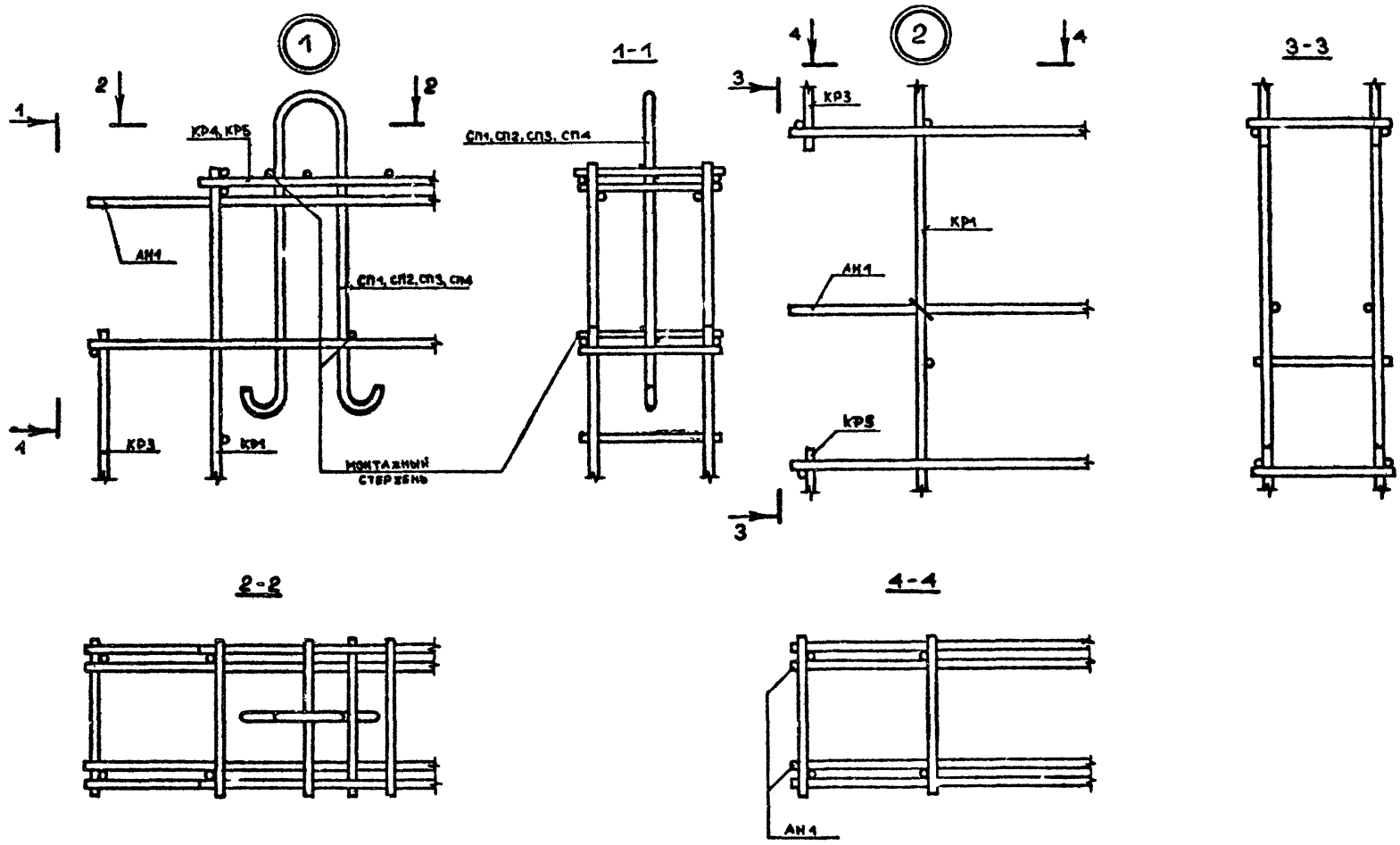
Обозначение	Марка	Рис.	Масса, кг
I.090.I-2с.3-I 0.3.0.0	КП 28.2I	I	24.9
-0I	КП 58.2I	2	41.7

I.090.I-2с.3-I 0.3.0.0 СБ						
Нач.отд.	Этишерашвили	И.Дел.	02.01			
И контр.	Гилагедзе	З.Т.	Т.Шел.			
Рук.мост.	Касрадзе	И.И.	И.И.			
ГИП	Этишерашвили	И.Дел.	Т.Шел.			
Рук.гр.	Бурджанадзе	И.Дел.	И.И.			
Проверил	Салихова	И.Дел.	И.И.			
Разраб.	Шария	И.Дел.	И.И.			
КАРКАС ПРОСТРАНСТВЕННЫЙ КП 28.2I, КП 58.2I СБОРОЧНЫЙ ЧЕРТЕЖ				Сталь:	Масса	Л.асштаб
				Р	См. ТАБА.	1:20
Лист:				Листов 1		
				ТылЗНИИЭП		

Копировал

Формат А3





Имя, № инст. Подпись и дата

Имя, № инст.	Подпись и дата
Имя, № инст.	Подпись и дата
Имя, № инст.	Подпись и дата
Имя, № инст.	Подпись и дата
Имя, № инст.	Подпись и дата
Имя, № инст.	Подпись и дата
Имя, № инст.	Подпись и дата

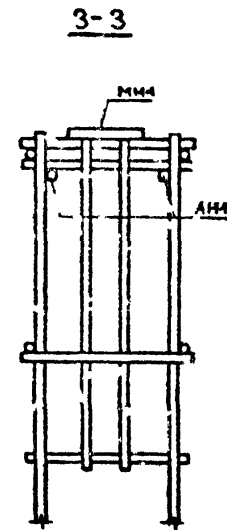
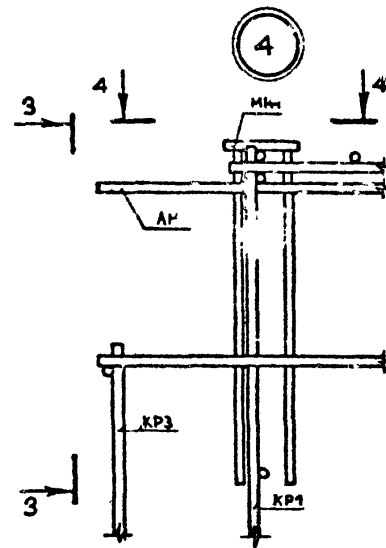
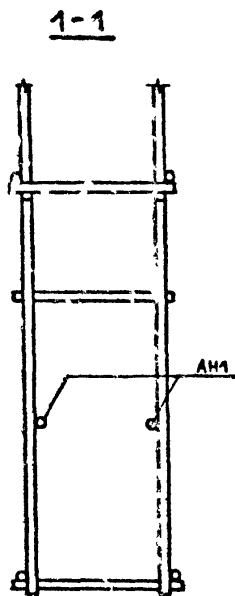
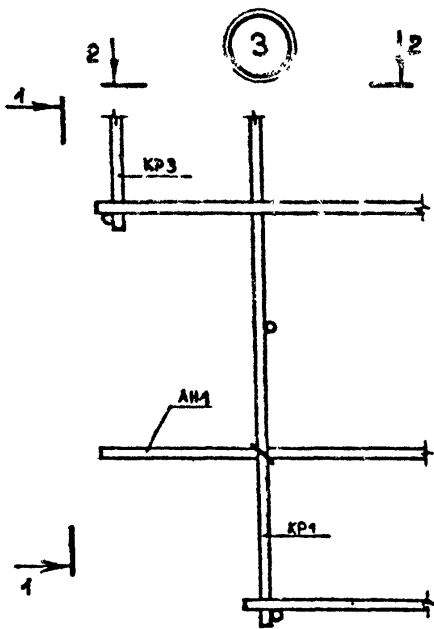
1.090.1-2с.3-1 0.0.0.0 Д2

УЗЛЫ АРМАТУРЫ

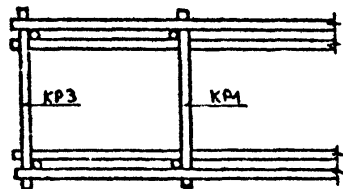
Стадия	Лист	Листов
Р	1	3
ТБИЛЗНИИЭП		

Копировал

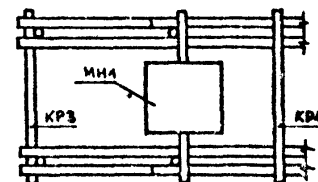
Формат А3



2-2



4-4



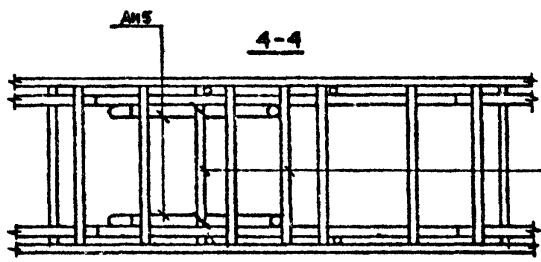
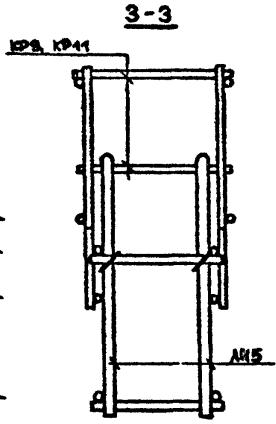
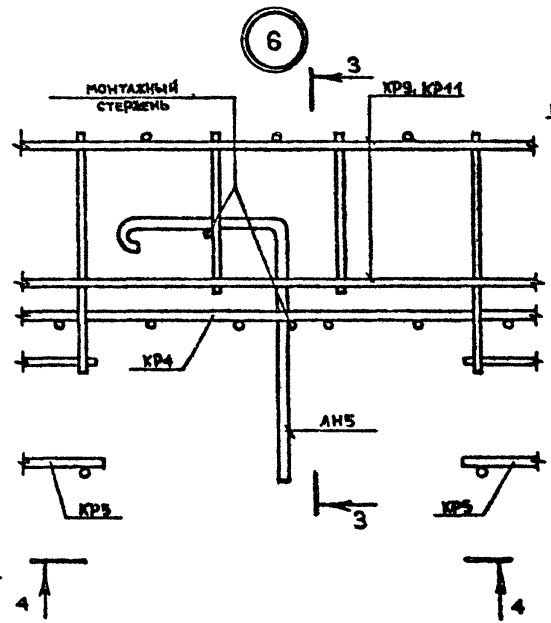
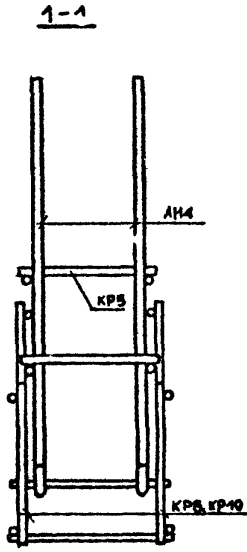
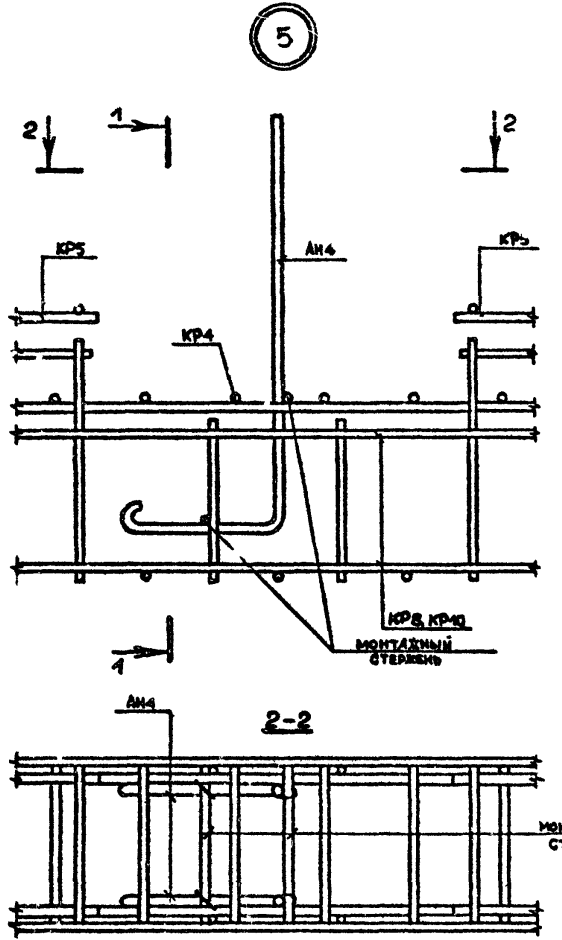
Имя, № подл., Подпись и дата  
 Дата, ил. №

И.090.1-2с.3-1 0.0.0.0 Т2

Копирован

Формат А3

Лист  
 2



И.с. №...  
 Подпись и дата  
 Взам. инв. №

И.090.И-2о.3-И 0.0.0.0 Д2

Копирова Л3      Формат А3

Лист  
 3



Код	Формат	Лист	ОБОЗНАЧЕНИЕ	НАИМЕНОВАНИЕ	КОЛ.	ПРИМЕЧАНИЕ					
							№	Дата	Подпись		
КОАСК				<p align="center"><u>ДЕТАЛИ</u></p> <p>Ø5ВР1 ГОСТ 6727-80</p> <p>L=5560</p> <p>2 0,86 кг</p> <p>Ø4ВР1 ГОСТ 6727-80</p> <p>L=60</p> <p>56 0,01 кг</p> <p>I.090.I-2c.3-I 0.0.I.0-07</p> <p>КАРКАС ПЛОСКИЙ КР8</p> <p align="center"><u>ДЕТАЛИ</u></p> <p>Ø10A Ø ГОСТ 5781-82</p> <p>L=2560</p> <p>1 1,58 кг</p> <p>L=1100</p> <p>1 0,68 кг</p> <p>L=1070</p> <p>2 0,66 кг</p> <p>Ø6A Ø ГОСТ 5781-82</p> <p>L=260</p> <p>16 0,06 кг</p> <p>L=180</p> <p>2 0,04 кг</p> <p>I.090.I-2c.3-I 0.0.I.0-08</p> <p>КАРКАС ПЛОСКИЙ КР9</p> <p align="center"><u>ДЕТАЛИ</u></p> <p>Ø10A Ø ГОСТ 5781-82</p> <p>L=2560</p> <p>1 1,58 кг</p> <p>L=1100</p> <p>1 0,68 кг</p> <p>L=1070</p> <p>2 0,66 кг</p> <p>Ø6A Ø ГОСТ 5781-82</p> <p>L=260</p> <p>16 0,06 кг</p> <p>L=110</p> <p>2 0,02 кг</p>							
							ВЧ	1	5.041.5560		
							ВЧ	2	4.041.60		
							ВЧ	1	10.013.2560		
							ВЧ	2	10.013.1100		
							ВЧ	3	10.013.1070		
							ВЧ	4	6.013.260		
							ВЧ	5	6.013.180		
							ВЧ	1	10.013.2560		
							ВЧ	2	10.013.1100		
							ВЧ	3	10.013.1070		
							ВЧ	4	6.013.260		
							ВЧ	5	6.013.110		
							ВЧ	1	5.041.5560		
							ВЧ	2	4.041.60		
ВЧ	1	10.013.2560									
ВЧ	2	10.013.1100									
ВЧ	3	10.013.1070									
ВЧ	4	6.013.260									
ВЧ	5	6.013.110									
I.090.I-2c.3-I 0.0.I.0						Лист					
						3					

Код	Формат	Лист	ОБОЗНАЧЕНИЕ	НАИМЕНОВАНИЕ	КОЛ.	ПРИМЕЧАНИЕ					
							№	Дата	Подпись		
КОАСК				<p>I.090.I-2c.3-I 0.0.I.0-09</p> <p>КАРКАС ПЛОСКИЙ КР10</p> <p align="center"><u>ДЕТАЛИ</u></p> <p>Ø10A Ø ГОСТ 5781-82</p> <p>L=5560</p> <p>1 1,58 кг</p> <p>L=1100</p> <p>3 0,68 кг</p> <p>L=1070</p> <p>4 0,66 кг</p> <p>Ø6A Ø ГОСТ 5781-82</p> <p>L=260</p> <p>32 0,06 кг</p> <p>L=180</p> <p>6 0,04 кг</p> <p>I.090.I-2c.3-I 0.0.I.0-10</p> <p>КАРКАС ПЛОСКИЙ КР11</p> <p align="center"><u>ДЕТАЛИ</u></p> <p>Ø10A Ø ГОСТ 5781-82</p> <p>L=5560</p> <p>1 1,58 кг</p> <p>L=1100</p> <p>3 0,68 кг</p> <p>L=1070</p> <p>4 0,66 кг</p> <p>Ø6A Ø ГОСТ 5781-82</p> <p>L=260</p> <p>32 0,06 кг</p> <p>L=110</p> <p>6 0,02 кг</p>							
							ВЧ	1	10.013.5560		
							ВЧ	2	10.013.1100		
							ВЧ	3	10.013.1070		
							ВЧ	4	6.013.260		
							ВЧ	5	6.013.180		
							ВЧ	1	10.013.5560		
							ВЧ	2	10.013.1100		
							ВЧ	3	10.013.1070		
							ВЧ	4	6.013.260		
							ВЧ	5	6.013.110		
							ВЧ	1	10.013.5560		
							ВЧ	2	10.013.1100		
							ВЧ	3	10.013.1070		
							ВЧ	4	6.013.260		
ВЧ	5	6.013.110									
I.090.I-2c.3-I 0.0.I.0						Лист					
						4					

Обозначение	Марка	Рно.	Размеры в мм						Масса, кг
			n	l	z	B	a	8	
I.090.I-2c.3-I O.O.I.O	KP1	1	6	1655	120	140	30	25	0.72
-01	KP2	1	5	1625	120	140	60	65	0.62
-02	KP3	2	-	-	-	-	-	-	0.20
-03	KP4	5	7	760	130	150	-	-	0.28
-04	KP5	5	10	1060	130	150	-	-	0.43
-05	KP6	5	25	2560	40	60	-	-	1.04
-06	KP7	5	55	5560	40	60	-	-	2.28
-07	KP8	3	-	160	-	-	-	-	4.62
-08	KP9	3	-	90	-	-	-	-	4.58
-09	KP10	4	-	160	-	-	-	-	8.42
-10	KP11	4	-	90	-	-	-	-	8.30

РИС. 1

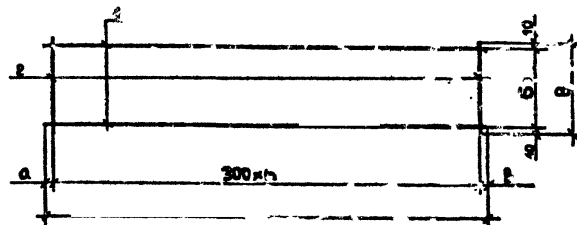
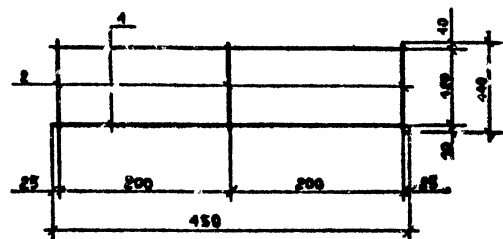


РИС. 2



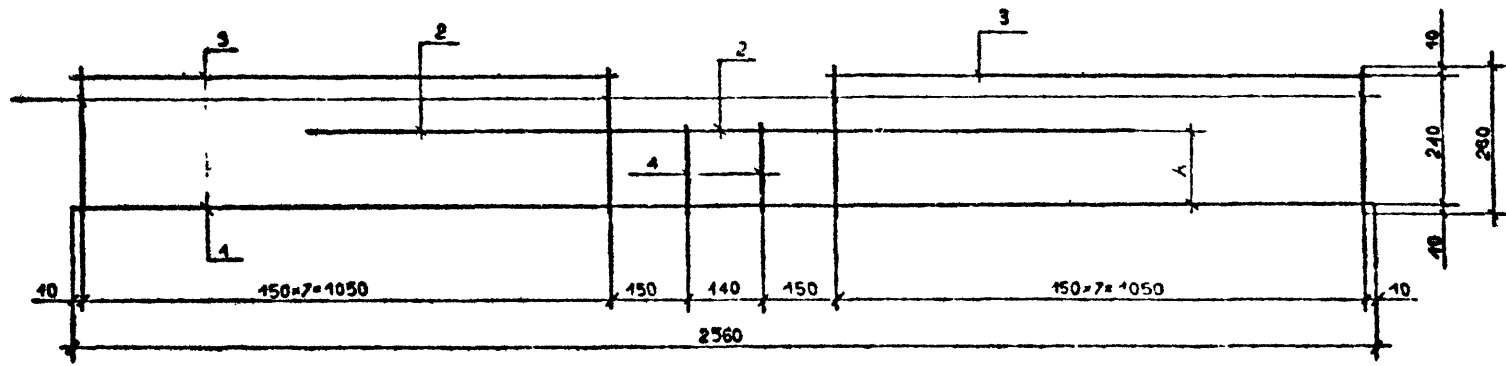
Имя, № подл. Подпись и дата  
Визирование №

		I.090.I-2c.3-I O.O.I.O CB		
Исполн.	Эксперимент	С. С. С.	С. С. С.	С. С. С.
Нач. отд.	Силагаладзе	С. С. С.	С. С. С.	С. С. С.
Рук. работ.	Касрадзе	С. С. С.	С. С. С.	С. С. С.
Ген. пр.	Эксперимент	С. С. С.	С. С. С.	С. С. С.
Рук. гр.	Бурджалдзе	С. С. С.	С. С. С.	С. С. С.
Проверил	Саликова	С. С. С.	С. С. С.	С. С. С.
Разработ.	Шария	С. С. С.	С. С. С.	С. С. С.
		КАРКАС ПЛОСКИЙ KP1-KP11		
		Стенка	Плоск.	Масса/об.
		7	См. Табл.	1:5
		Лист 1 Листов 2		
		ТБИЗНИИЭП		

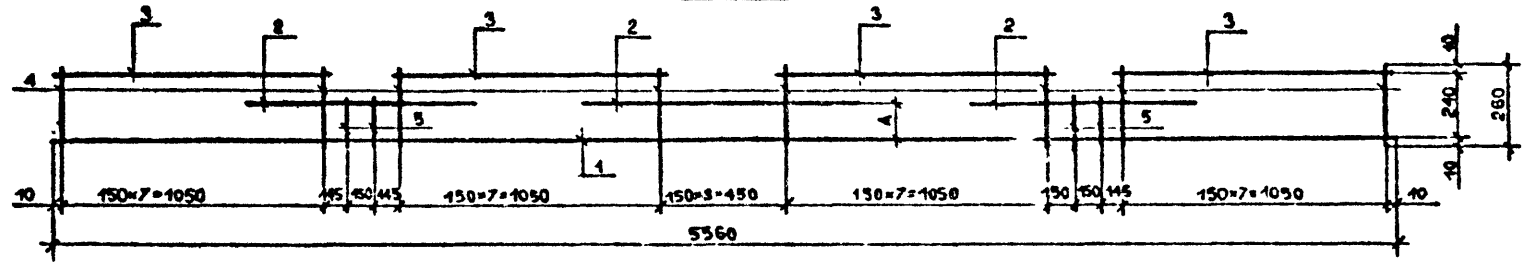
Контроль

Формат А3

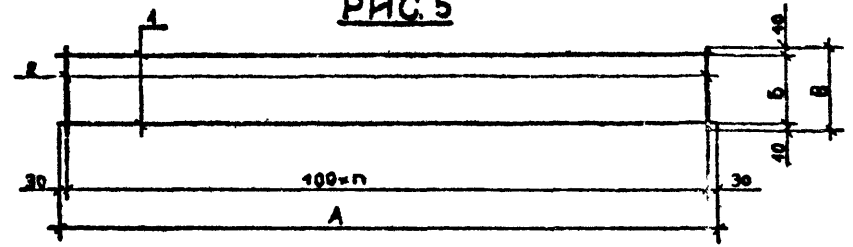
PHC 3



PHC 4

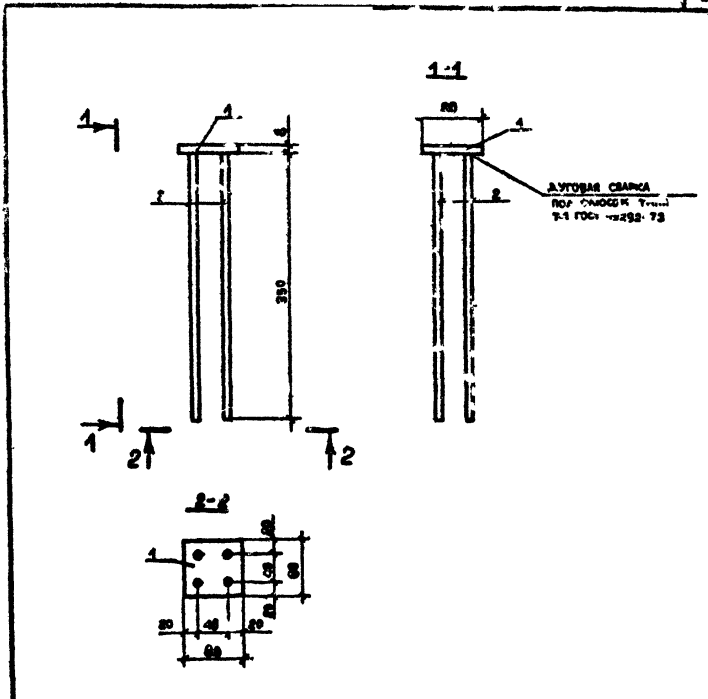


PHC 5



Исполн. № инв. №  
 Проверен. № инв. №  
 Дата

Форм. Зона	Г/зв.	Обозначение	Наименование	Кол.	Примечание
Б4		1.090.1-2с.3-1 0.0.2.0 СБ	ДОКУМЕНТАЦИЯ СБОРОЧНЫЙ ЧЕРТЕЖ		
Б3		1.090.1-2с.3-1 0.0.0.0 ЧО	ТЭХНИЧЕСКОЕ ОПИСАНИЕ		
			МНТ		
			ДЕТАЛИ		
Б1	1	8.80.060.80	ВОЛОСА-8*80 ГОСТ10С-76 L=80	1	4,64кг
Б1	2	8.013.350	ШВАФ ГОСТ5781-82 L=30	4	0,14кг



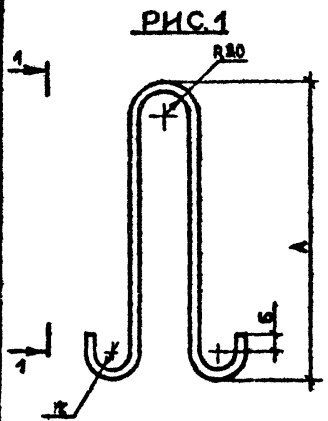
Имя, Инициалы	Подпись и дата	Взаим. №
Нач.отд.	Экспериментал	2.20
Н.контр.	Салагдзе	2.20
Рук.мост.	Касрадзе	2.20
ГИП	Экспериментал	2.20
Рук.гр.	Бурджанидзе	2.20
Проверил	Саликова	2.20
Разр. сб.	Шерка	2.20

1.090.1-2с.3-1 0.0.2.0		
ИЗДЕЛИЕ ЗАКЛАДНОЕ		
МНТ		
Сдана в	Лист	Листов
		1
ТБИЛЗНИИЭП		

Имя, Инициалы	Подпись и дата	Взаим. №
Нач.отд.	Экспериментал	2.20
Н.контр.	Салагдзе	2.20
Рук.мост.	Касрадзе	2.20
ГИП	Экспериментал	2.20
Рук.гр.	Бурджанидзе	2.20
Проверил	Саликова	2.20
Разработ.	Шерка	2.20

1.090.1-2с.3-1 0.0.2.0 СБ		
ИЗДЕЛИЕ ЗАКЛАДНОЕ	Стаж	Мног
СБОРОЧНЫЙ ЧЕРТЕЖ	7	4,57
	Лист	Листов 1
ТБИЛЗНИИЭП		
Котирован		
Формат А4		

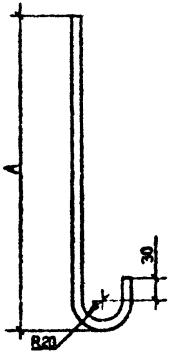




1-1



FIG. 2



2-2

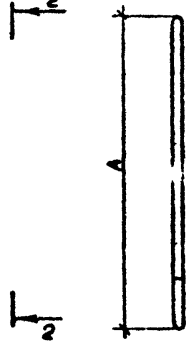
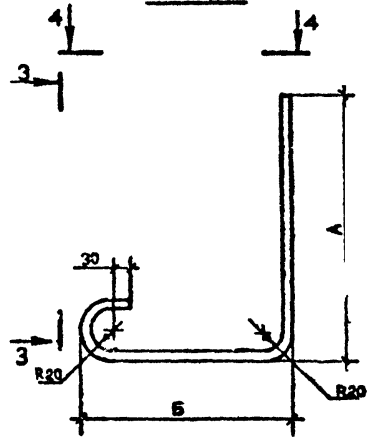
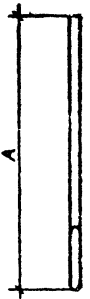


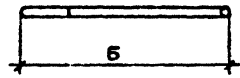
FIG. 3



3-3



4-4



Обозначение	Марка	Рис.	Размеры, мм			φ класс	L, мм	Масса, кг
			А	В	γ			
I.090.I-2с.3-I 0.0.0.I	СП1	1	450	30	20	10А-I	1078	0.65
-01	СП2	1	400	30	20	10А-II	978	0.59
-02	СП3	1	460	30	20	12А-II	1088	0.96
-03	СП4	1	520	50	30	14А-II	1218	1.52
-04	АН1	2	460	-	-	10А-I	533	0.32
-05	АН2	2	750	-	-	10А-I	823	0.50
-06	АН3	2	490	-	-	10А-I	563	0.33
-07	АН4	3	600	160	-	10А-I	823	0.50
-08	АН5	3	270	210	-	10А-I	553	0.33

Имя, И. Ф. Подпись и дата

I.090.I-2с.3-I 0.0.0.I		
Исч.отд.	Экспериментальн	Эксп.отд.
Н.контр.	Силагелдзе	Силагелдзе
Рук.мост.	Касрадзе	Касрадзе
ГИП	Экспериментальн	Эксп.отд.
Рук.гр.	Бурджалдзе	Бурджалдзе
Проверил	Салквдзе	Салквдзе
Разраб.	Шарва	Шарва
ПЕТЛЯ СТРОПОВОЧНАЯ СП1-СП4 СТЕРЖЕНЬ ГНУТЫЙ АН1-АН5		Стяжка Р См Табл 1:5
ГОСТ 5781-82		Лист 1 Листов 1
Копирован		ТБИЛЗНИИЭП
		Формат А3



Госстрой СССР  
Томский филиал  
ЦИТП  
Типовой проект / серия /  
№ 1.090-1-8 / Б-1  
Заказ № 1244  
Цена 1 руб. 33 коп.  
Тираж 250  
Дата "26" 09 1988